

استطلاع رقم 87

تموز / 2016

شكوك حول اجراء الانتخابات المحلية واكثرية ستشارك
رفض للخيار الاردني وجهل بالمبادرة الفرنسية
مروان البرغوثي خيار رقم 2 وفتح في الطليعة
تراجع اداء السلطة " غير الديمقراطية "

الانتخابات المحلية : شكوك رغم الرغبة

اظهر استطلاع للرأي اجراه مركز القدس للإعلام والاتصال JMCC بالتعاون مع مؤسسة فريدرش إيبرت أن النسبة الأكبر من المستطلعين والبالغة 55.9% واكثرها من قطاع غزة، لا تتوقع عقد الانتخابات المحلية التي اقرها مجلس الوزراء مؤخراً، مقابل 35.8% من المستطلعين توقعوا أن تجري في موعدها.

إلى ذلك قالت اكثرية من 61.3% إنها ستشارك في حال جرت الانتخابات ، مقابل 34.0% قالوا إنهم لا يريدون المشاركة. واللافت في هذا الاستطلاع أن هناك اغلبية من 65.2% تعارض اجراء الانتخابات المحلية في الضفة دون القطاع مقابل 27.6% قالوا العكس.

الخيار الاردني: لن يساعد على إنهاء الاحتلال

وأظهر الاستطلاع الذي تم اجراؤه بين 8 و12 تموز 2016، على عينة عشوائية بلغ عددها 1200 شخص، أن أكثرية من 73.5% تعارض حلاً يتضمن إنهاء الاحتلال بشرط ان تصبح الضفة الغربية جزءاً من الاردن مقابل 21.6% ايدوا ذلك. هذا واستبعدت أكثرية من 79.9% من المستطلعين امكانية تخلي اسرائيل عن سيطرتها على الضفة الغربية حتى لو كان ذلك لصالح الاردن، مقابل 11.3% فقط قالوا العكس.

المبادرة الفرنسية: مجهولة ولا تقدم ولا تؤخر

واللافت هنا أن الاكثرية من المستطلعين والتي بلغت 68.3% قالت إنها لم تطلع بالمرّة أو اطلعت قليلا على المبادرة الفرنسية فيما 25.8% فقط من المستطلعين قالوا انهم مطلعون بشكل كبير او متوسط عليها. وفي سؤال فقط للمطلعين على مبادرة السلام الفرنسية، إن كانت تضر أو تخدم القضية الفلسطينية، اجابت النسبة الاكبر منهم والبالغة 48.9% انها لا تقدم ولا تؤخر في هذا السياق، مقابل 28.2% قالوا ان المبادرة تشكل تطورا جيدا يخدم القضية الفلسطينية و18.3% قالوا انها تشكل تطورا سيئا يضر بالقضية الفلسطينية

مصر اوروبا امريكا ثم روسيا

وحول تهميش القضية الفلسطينية نتيجة الاحداث الجارية في المنطقة، قالت النسبة الاكثر والبالغة 15.3% ان مصر هي الطرف الاكثر اهتماما بالقضية الفلسطينية، يليها وبنفس النسبة تقريبا الاتحاد الاوروبي 15.1%، ثم الامم المتحدة 13.7%، ثم السعودية 11.3%، ثم الولايات المتحدة 8.6%، ثم روسيا 3.8%.

العمليات مضرة

يظهر الإستطلاع وجود تراجع في نسبة الذين يؤيدون العمليات العسكرية كرد مناسب في الظروف الحالية من 50.9% في كانون أول عام 2012 إلى 42.7% في تشرين أول عام 2014 لتصل إلى 37.3% في تموز الحالي، وفي المقابل ارتفعت نسبة الذين يعارضون العمليات العسكرية ويرونها تضر بالمصلحة الفلسطينية من 42.0% في كانون أول عام 2012 إلى 50.4% في تشرين أول عام 2014 لتصل إلى 52.9% في تموز الحالي.

السلطة غير ديمقراطية وحرية التعبير محدودة

اعربت غالبية المستطلعين والبالغة 53.2% عن اعتقادها بان السلطة الوطنية الفلسطينية غير ديمقراطية، مقابل 35.5% تعتقد انها كذلك. وقالت النسبة الاكبر البالغة 50.9% إن حرية التعبير متاحة الى درجة قليلة في مناطق السلطة الفلسطينية، بينما اعتبر 23.4% انها غير متاحة بالمرّة، مقابل 21.2% فقط تعتقد ان حرية التعبير متاحة بشكل كبير في مناطق السلطة الوطنية.

معبر رفح: اسرائيل مصر أم حماس؟

حملت النسبة الاكثر والبالغة 32.8% مسؤولية اغلاق معبر رفح لإسرائيل، في المقابل وفي المرتبة الثانية انقسم الجمهور تقريبا حول من يتحمل المسؤولية حماس أم مصر، حيث حمل 26.1% لمصر مقابل 25.6% حملوها لحماس .

الاحزاب والساسة: البرغوثي بعد الرئيس

مازالت حركة فتح هي الاكثر شعبية بين الفصائل، بنسبة 33.1% تليها حركة حماس بنسبة 14.3% ثم الجبهة الشعبية بنسبة 3.4%، في حين 35.9% من المستطلعين قالوا إنهم لا يتقون بأحد.

وكذلك ما زال الرئيس ابو مازن الأكثر شعبية بين القادة السياسيين، بنسبة 14.9% ويليه مروان البرغوثي 9.3% ثم إسماعيل هنية بنسبة 8.8%، ثم محمد دحلان بنسبة 4.7%، في حين قالت النسبة الاكبر والبالغة 35.9% انها لا تثق بأحد.

ولكن في حال جرت انتخابات رئاسية اليوم ولم يرشح الرئيس محمود عباس (أبو مازن) نفسه بها فإن النسبة الاكثر والبالغة 14.8% ستنتخب مروان البرغوثي الذي يحظى بشعبية متساوية بين المستطلعين في الضفة وغزة، ويليه اسماعيل هنية بنسبة مقدارها 7.8% وبنسبة تأييد اعلى بين المستطلعين في قطاع غزة، ثم محمد دحلان بنسبة مقاربة مقدارها 7.4% وبنسبة تأييد اعلى بين المستطلعين في قطاع غزة.

وقد انقسم الرأي العام الفلسطيني حول تقييم اداء الرئيس عباس لمهامه، فقد اعتبرت نسبة 50.6%، اكثرهم من غزة، أنهم غير راضين عن الطريقة التي يؤدي بها وظيفته كرئيس للسلطة، وذلك مقابل 44.6%، أكثرهم من الضفة، قالوا انهم راضون عن ادائه.

وهناك انقسام مماثل حول ما إذا كان الرئيس مسيطرا على الوضع الداخلي، حيث قالت نسبة 50.5% انه غير مسيطر بالمرّة او الى حد ما اكثرهم من المستطلعين في قطاع غزة، مقابل نسبة 44.9% ترى انه مسيطر كلياً او نوعاً ما على الوضع الداخلي الفلسطيني اكثرهم من المستطلعين في الضفة الغربية.

هذا مع العلم ان الاستطلاع اظهر تراجعاً في تقييم الجمهور لأداء السلطة بشكل عام حيث انخفضت نسبة الذين يقيمون ادائها بأنه جيد من 57.4% في آب من العام الماضي الى 50.8% في تموز من العام الحالي، وبالمقابل ارتفعت نسبة الذين يقيمون اداء السلطة بأنه سيء من 41.4% في آب الماضي الى 46.2% في تموز الحالي.

الآلية :

تم مقابلة عينة عشوائية بلغ عددها 1200 شخص تزيد أعمارهم عن 18 سنة في الضفة الغربية وقطاع غزة بين 8 و12 تموز 2016. تمت المقابلات في المنازل وتم انتقاء شخص من المنزل بناءً على جدول Kish. لقد تمت المقابلات في 13 موقع سكني بطريقة عشوائية بناءً على عدد السكان.

في الضفة الغربية تم جمع 750 استمارة من المدن والقرى والمخيمات التالية:

الخليل: الخليل، سعير، بيت كاحل، تفوح، الظاهرية، لحول، خاراس، دورا، يطا، بيت عينون، الريحية، مخيم الفوار. **جنين:** جنين، قباطية، اليامون، جبع، كفر دان، رمانة، صانور، بيت قد، مخيم جنين. **طوباس:** طمون، وادي الفارعة. **رام الله والبيرة:** البيرة، رام الله، بيتونيا، بيرزيت، عبوين، قبية، بيرود، عين عاريف، مخيم الأمعري. **أريحا:** أريحا، الجفتلك. **القدس:** الرام وضاحية البريد، حزمة، أبو ديس، جبع، بيت حنينا، شعفاط، البلدة القديمة، سلوان، رأس العامود، مخيم قلنديا. **بيت لحم:** بيت لحم، بيت فجار، الخضرا، حسان، ارطاس، مخيم عابدة. **نابلس:** بيت فوريف، نابلس، عوريف، بيت إيبا، صرة، مجدل بني فاضل، مخيم بلاطة. **سلفيت:** الزاوية، دير إستيا. **طولكرم:** بلعا، طولكرم، دير الغصون، فرعون، صيدا. **قلقيلية:** قلقيلية، الجيوس.

وفي قطاع غزة: تم جمع 450 استمارة من القرى والمخيمات التالية :

غزة: الرمال الشمالي، الرمال الجنوبي، الزيتون، الشجاعية، التفاح، الدرج، النصر، الشيخ رضوان، تل الهوى، المغرقة، مخيم الشاطئ. **خان يونس:** خان يونس، عيسان الكبير، عيسان الصغيرة، بني سهيلا، القرارة، خزاعة، مخيم خان يونس. **رفح:** رفح، شوكة الصوفي، مخيم رفح. **شمال غزة:** جباليا، بيت لاهيا، بيت حانون، مخيم جباليا. **دير البلح:** دير البلح، البريج، الزوايدة، النصيرات، مخيم المغازي، مخيم البريج، مخيم دير البلح.

نسبة الخطأ كانت -3، +3. النسبة المؤكدة تصل إلى 95%.

توزيع العينة:

52.5% من المستجوبين كانوا من الضفة الغربية، 10.0% من القدس، 37.5% من قطاع غزة.
16.7% من القرى، 8.8% من المخيم، 74.5% من المدن.
50.5% ذكور، 49.5% إناث.
67.9% متزوجين، 25.9% غير متزوجين، 4.4% أرمل/ة، 1.0% مطلق/ة، 0.8% لا جواب
معدل عمر المستجوبين 36.7 سنة.

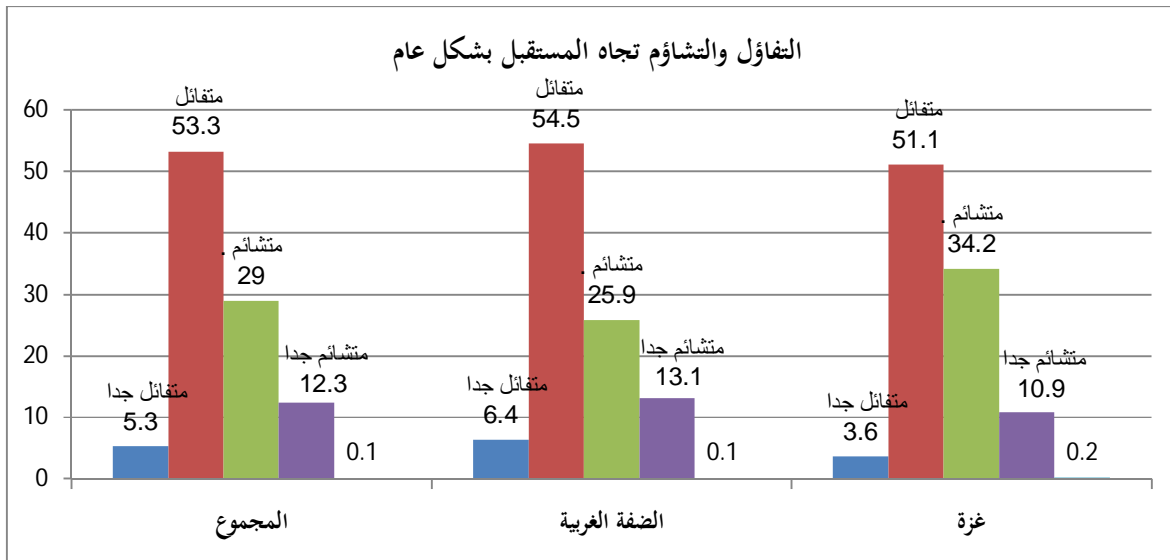
وظيفة المستجوبين:

12.3% طالب	8.0% رجل أعمال
11.4% عامل	12.2% موظف حكومي
35.2% ربة بيت	6.6% موظف قطاع خاص
2.3% مزارع/صياد	1.2% مهني (دكتور، محامي،...)
1.0% فني	1.3% متقاعد
8.5% عاطل عن العمل	0.0% لا جواب

النتائج:

1. ما هو مدى تفاؤلك أو تشاؤمك تجاه المستقبل بشكل عام، هل يمكنك القول أنك متفائل جدا، متفائل، متشائم، أم متشائم جدا؟

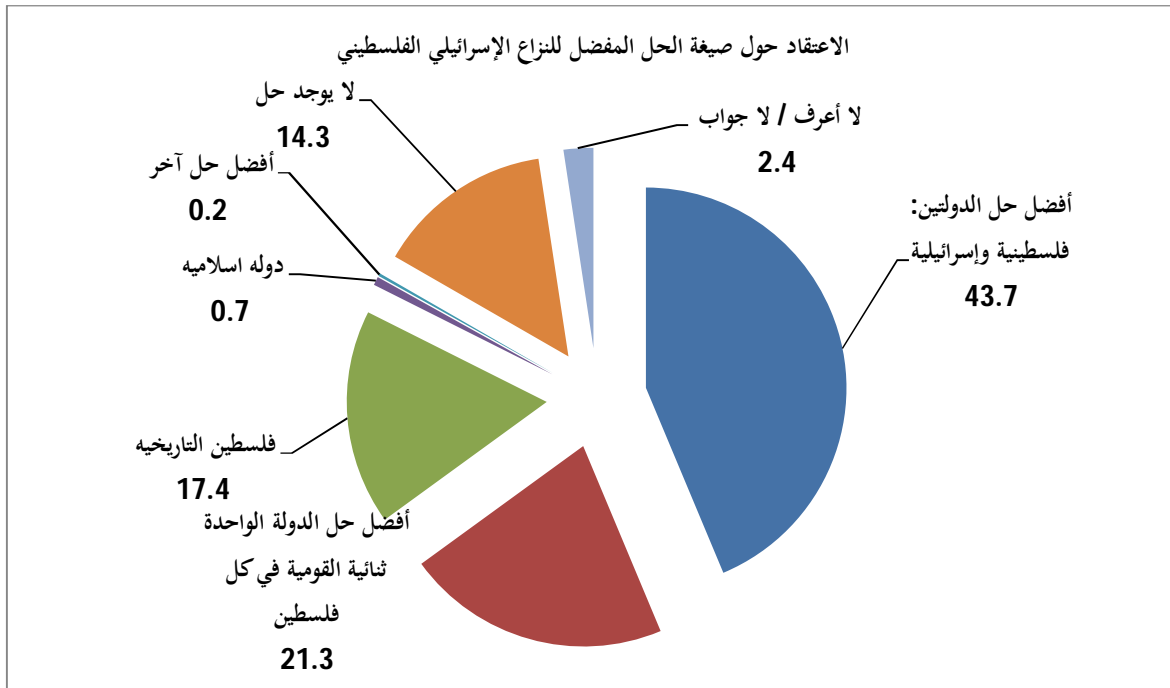
غزة	الضفة الغربية	المجموع	
العدد = 450	العدد = 750	العدد = 1200	
3.6	6.4	5.3	متفائل جدا
51.1	54.5	53.3	متفائل
34.2	25.9	29.0	متشائم
10.9	13.1	12.3	متشائم جدا
0.2	0.1	0.1	لا جواب



2. البعض يعتقد أن صيغة الدولتين هي الحل المفضل للنزاع الإسرائيلي الفلسطيني، بينما يعتقد البعض الآخر أن فلسطين لتاريخية لا يمكن تقسيمها إلى دولتين وبالتالي فإن الحل المفضل هو دولة واحدة ثنائية القومية في كل فلسطين يتمتع بها الفلسطينيون والإسرائيليون بتمثيل متساو وحقوق متساوية، أي من هذين الحلين تفضل؟

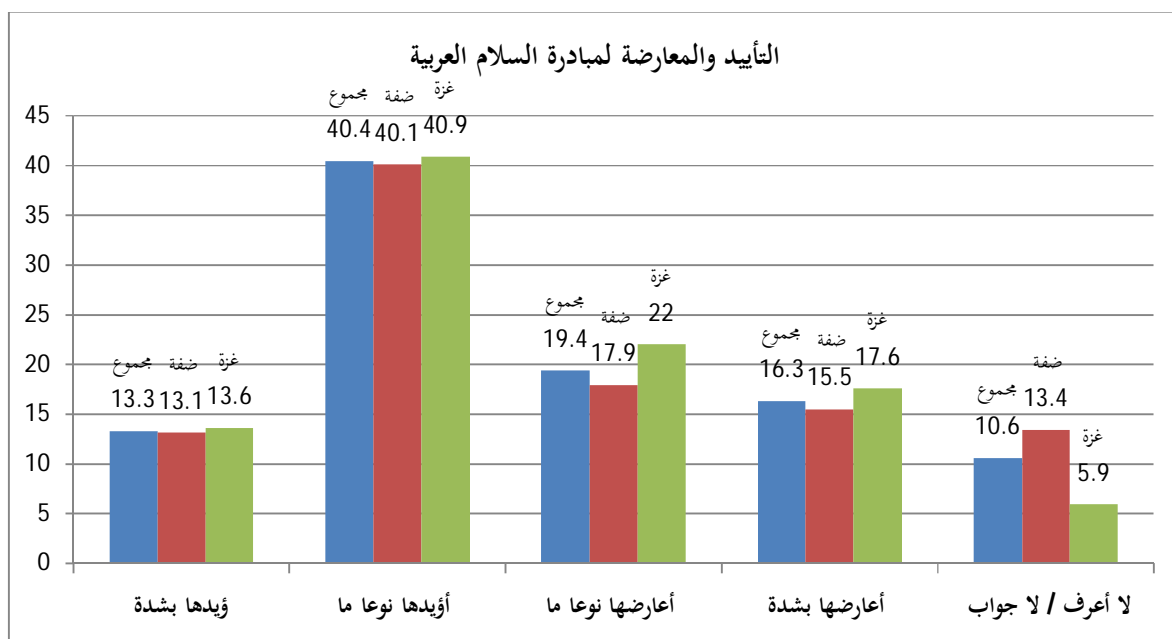
غزة	الضفة الغربية	المجموع	
العدد = 450	العدد = 750	العدد = 1200	
42.0	44.7	43.7	أفضل حل الدولتين: فلسطينية وإسرائيلية
19.1	22.5	21.3	أفضل حل الدولة الواحدة ثنائية القومية في كل فلسطين
20.9	15.3	17.4	فلسطين التاريخية *
0.7	0.7	0.7	دولة إسلامية *
0.2	0.1	0.2	أفضل حل آخر
15.6	13.6	14.3	لا يوجد حل
1.5	3.1	2.4	لا أعرف/ لا جواب

• هذه الأجوبة لم تكن من ضمن الخيارات المعطاه للمستفتي



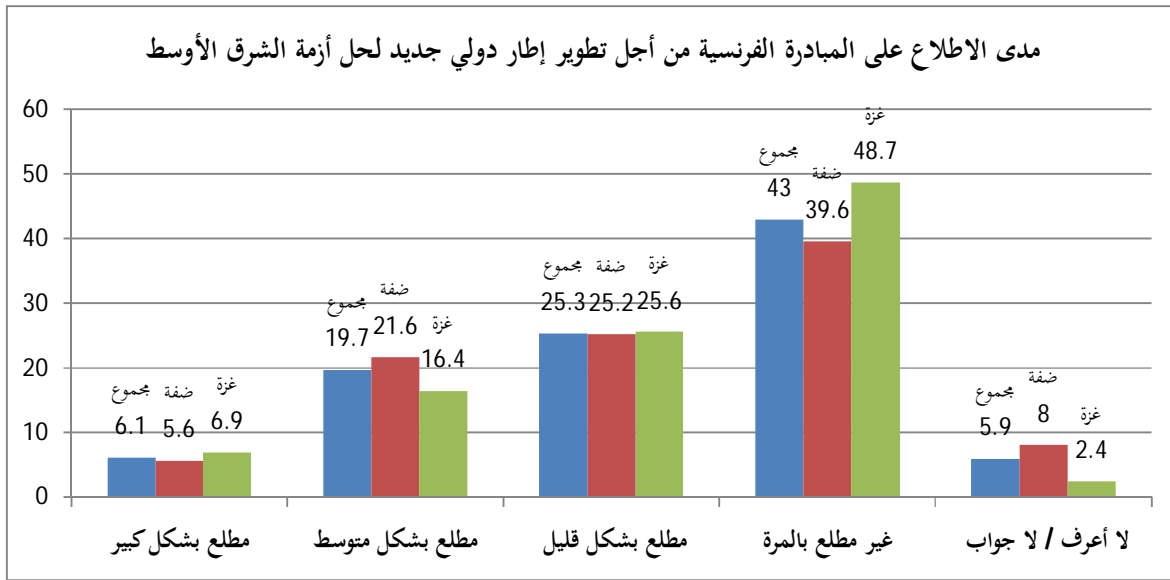
3. الى اي مدى تؤيد او تعارض مبادرة السلام العربية ؟ هل تؤيدها بشدة ، تؤيدها نوعا ما ،تعارضها نوعا ما ، ام تعارضها بشدة؟

غزة	الضفة الغربية	المجموع	
العدد =450	العدد =750	العدد =1200	
13.6	13.1	13.3	أؤيدها بشدة
40.9	40.1	40.4	أؤيدها نوعا ما
22.0	17.9	19.4	أعارضها نوعا ما
17.6	15.5	16.3	أعارضها بشدة
5.9	13.4	10.6	لا أعرف / لا جواب



4. في إطار المبادرة الفرنسية تم عقد مؤتمر دولي في باريس مؤخرا من أجل تطوير إطار دولي جديد لحل أزمة الشرق الأوسط، الى اي مدى انت مطلع على هذه المبادرة؟ هل تقول بأنك مطلع بشكل كبير، متوسط، قليل ام أنك غير مطلع عليها بالمرّة؟

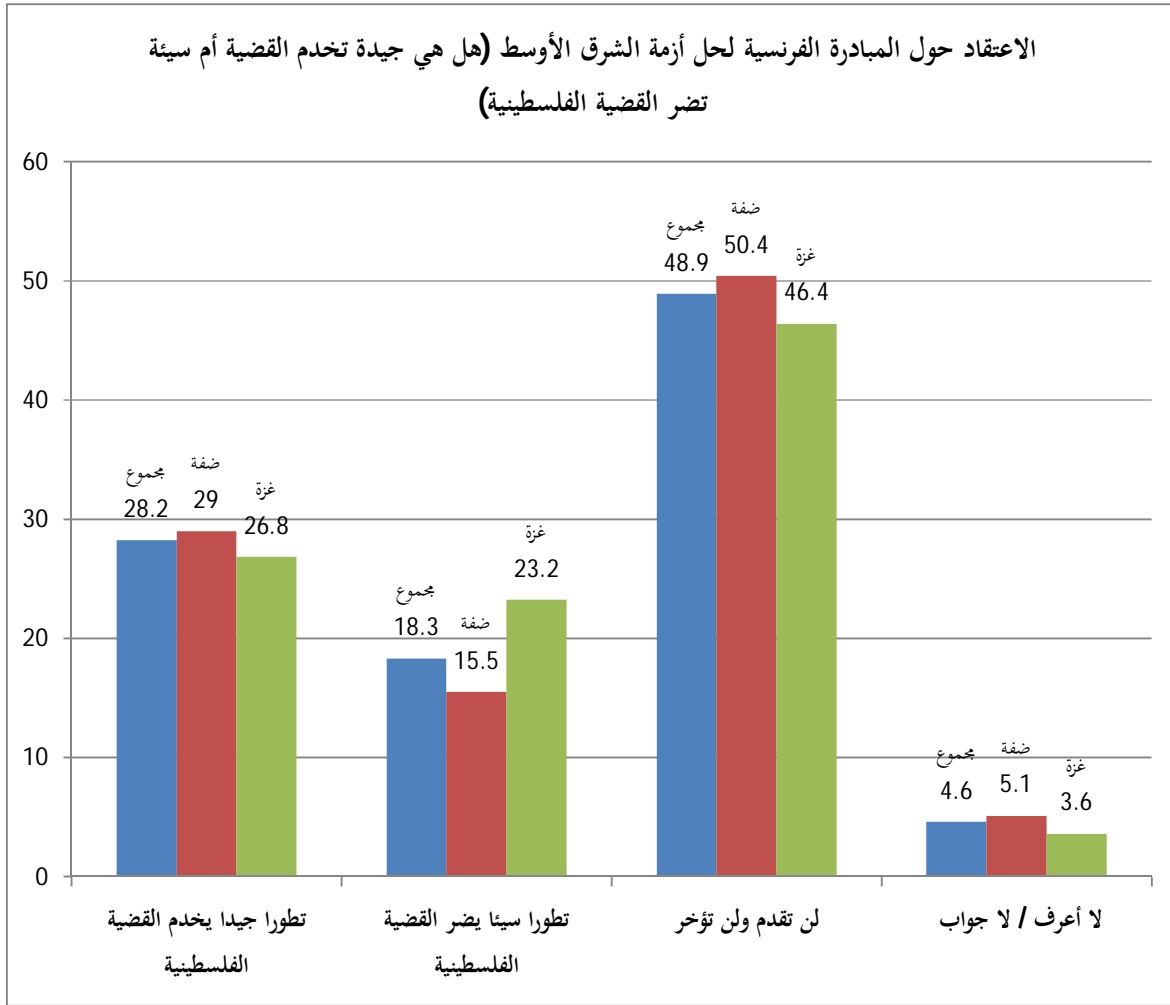
غزة	الضفة الغربية	المجموع	
العدد = 450	العدد = 750	العدد = 1200	
6.9	5.6	6.1	مطلع بشكل كبير
16.4	21.6	19.7	مطلع بشكل متوسط
25.6	25.2	25.3	مطلع بشكل قليل
48.7	39.6	43.0	غير مطلع بالمرّة
2.4	8.0	5.9	لا أعرف / لا جواب



5. تداولت الانباء مؤخرا عن مبادرة فرنسية لحل ازمة الشرق الاوسط (الصراع العربي - الاسرائيلي)، فهل تعتبر المبادرة الفرنسية تطورا جيدا يخدم القضية الفلسطينية؟ أم تطورا سيئا يضر القضية الفلسطينية؟ أم انها لن تقدم ولن تؤخر؟

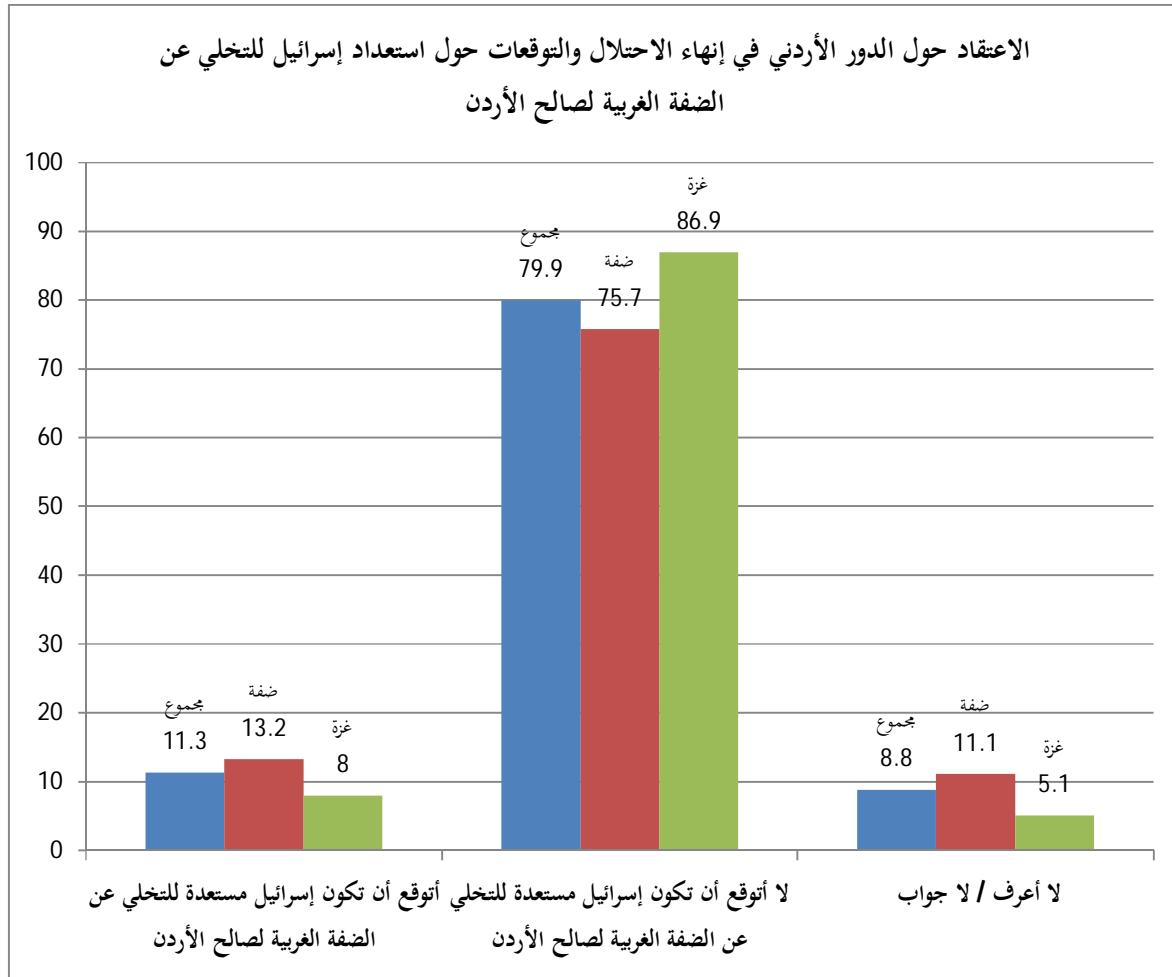
غزة	الضفة الغربية	المجموع	
العدد = 220	العدد = 393	العدد = 613	
26.8	29.0	28.2	تطورا جيدا يخدم القضية الفلسطينية
23.2	15.5	18.3	تطورا سيئا يضر القضية الفلسطينية
46.4	50.4	48.9	لن تقدم ولن تؤخر
3.6	5.1	4.6	لا أعرف / لا جواب

• هذا السؤال سؤل للذين اجابو مطلع بشكل كبير, بشكل متوسط, بشكل قليل في السؤال السابق



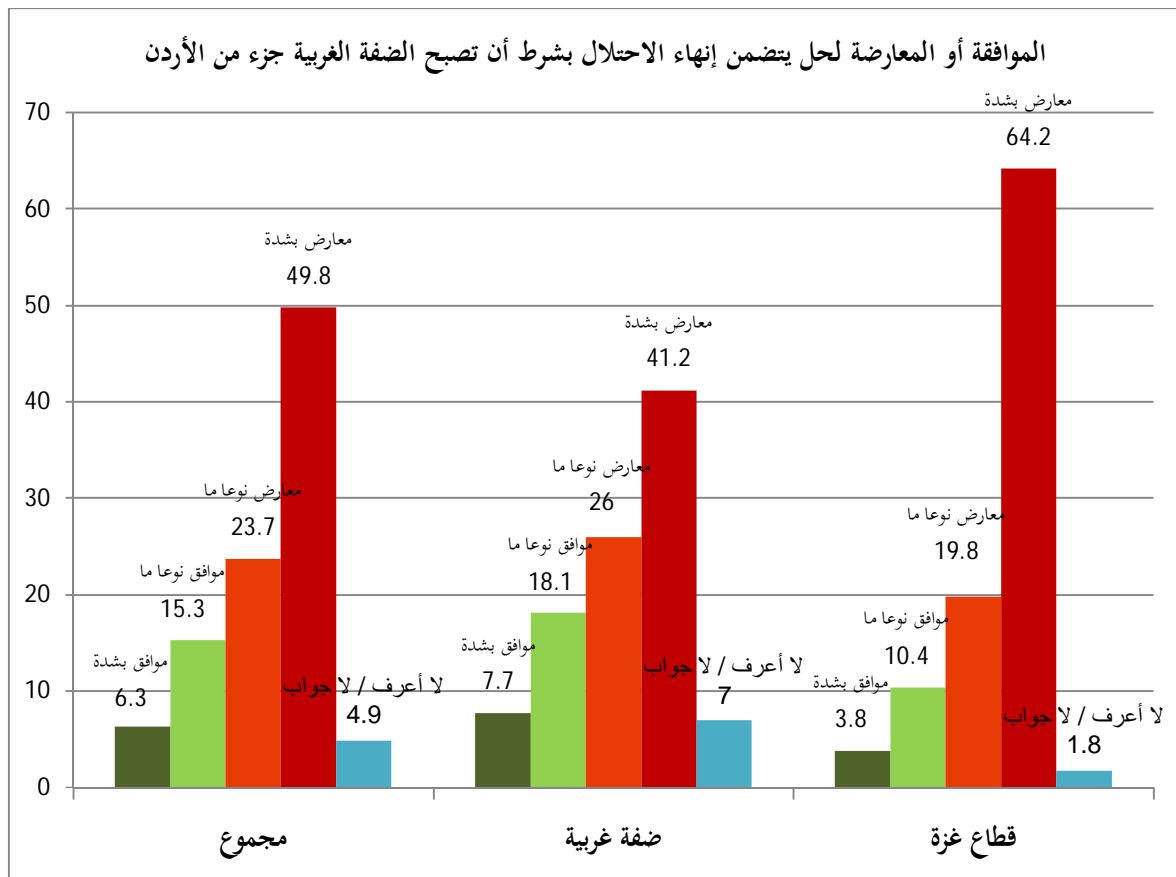
6. تردد في الاخبار مؤخرًا مقترحات حول الدور الاردني في انتهاء الاحتلال، هل تتوقع ان تكون اسرائيل مستعدة للتخلي عن الضفة الغربية لصالح الاردن ام لا؟

غزة	الضفة الغربية	المجموع	
العدد = 450	العدد = 750	العدد = 1200	
8.0	13.2	11.3	أتوقع أن تكون إسرائيل مستعدة للتخلي عن الضفة الغربية لصالح الأردن
86.9	75.7	79.9	لا أتوقع أن تكون إسرائيل مستعدة للتخلي عن الضفة الغربية لصالح الأردن
5.1	11.1	8.8	لا أعرف / لا جواب



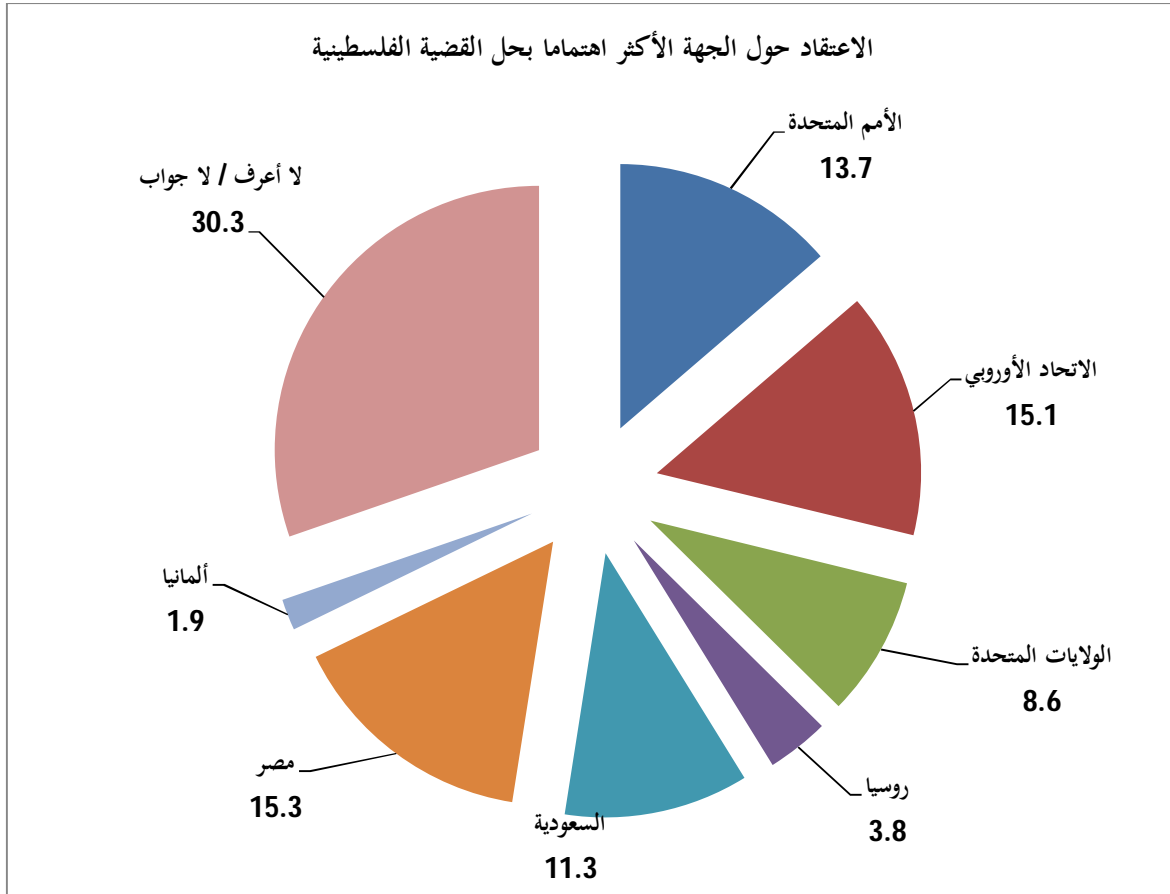
7. هل توافق أو تعارض حل يتضمن إنهاء الاحتلال بشرط ان تصبح الضفة الغربية جزء من الاردن؟

غزة	الضفة الغربية	المجموع	
العدد = 450	العدد = 750	العدد = 1200	
3.8	7.7	6.3	موافق بشدة
10.4	18.1	15.3	موافق نوعا ما
19.8	26.0	23.7	معارض نوعا ما
64.2	41.2	49.8	معارض بشدة
1.8	7.0	4.9	لا أعرف / لا جواب



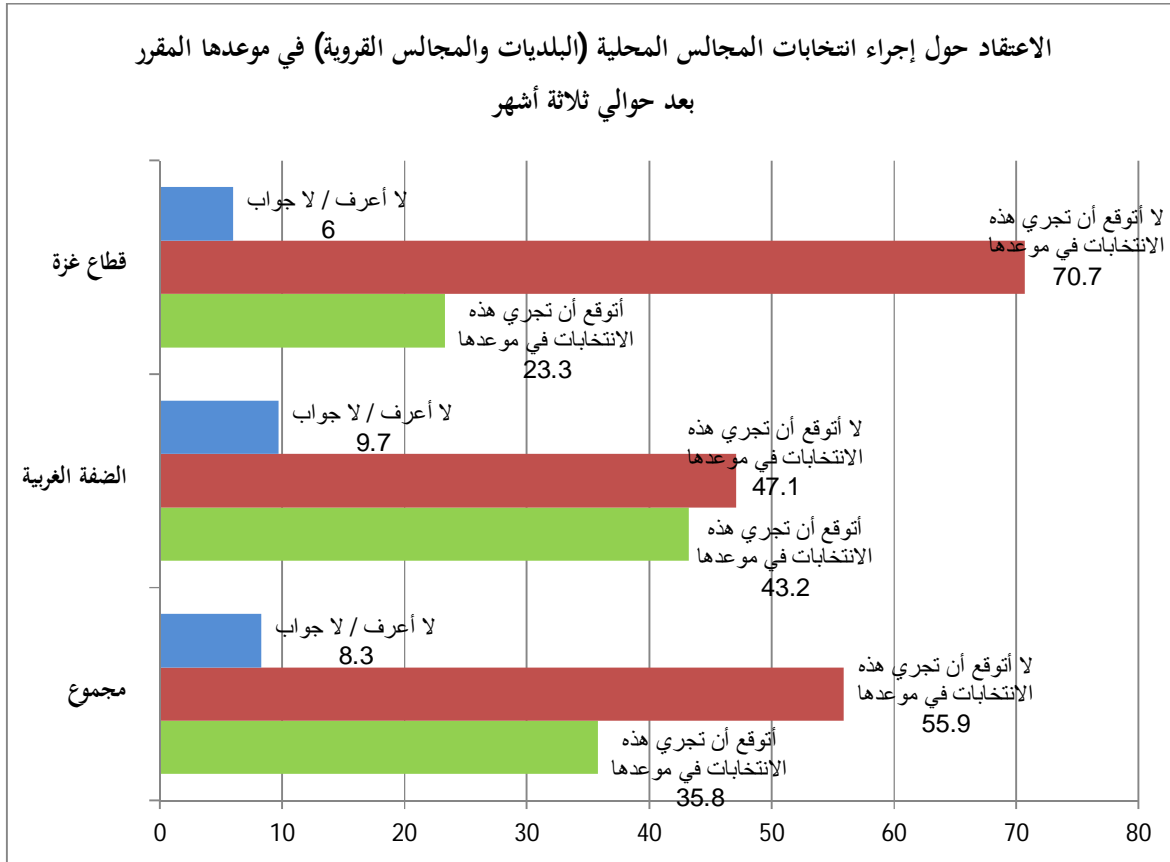
8. يعتقد الكثيرون ان القضية الفلسطينية اصبحت مهمشة بسبب الاحداث الجارية في المنطقة العربية. أي من بين الاطراف التالية اكثر اهتماما بحل القضية الفلسطينية؟

غزة	الضفة الغربية	المجموع	
العدد =450	العدد =750	العدد =1200	
16.4	12.0	13.7	الأمم المتحدة
16.0	14.5	15.1	الإتحاد الأوروبي
4.7	10.9	8.6	الولايات المتحدة
2.0	4.9	3.8	روسيا
12.2	10.7	11.3	السعودية
19.3	12.9	15.3	مصر
0.4	2.8	1.9	ألمانيا
29.0	31.3	30.3	لا أعرف / لا جواب



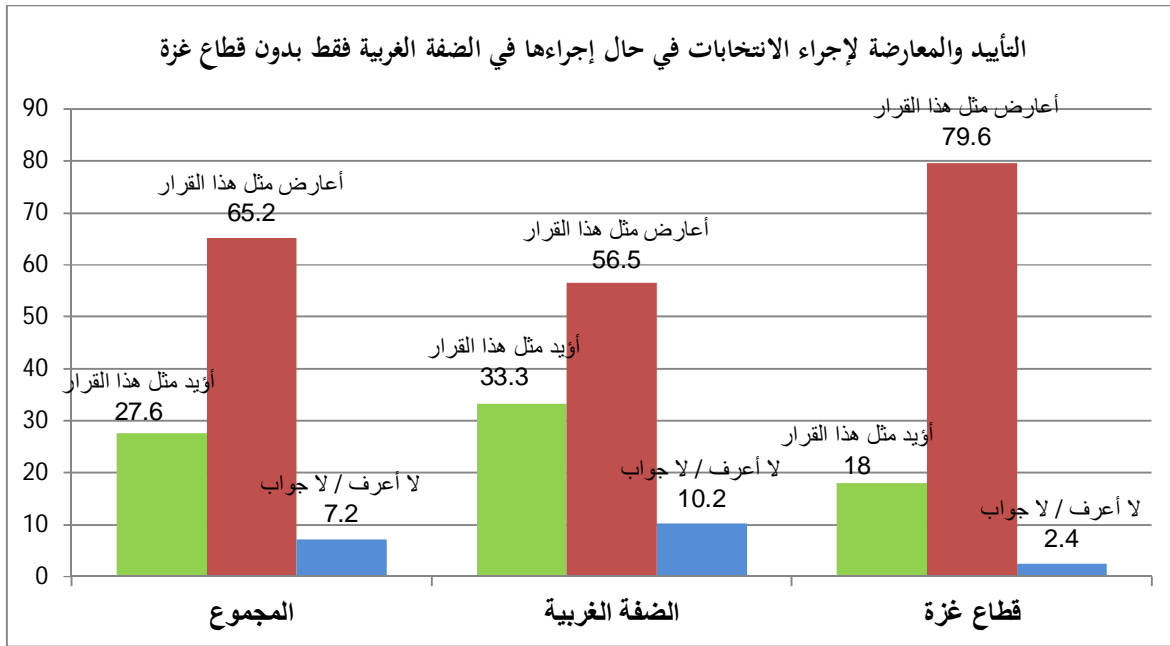
9. اتخذ مجلس الوزراء مؤخرا قرارا بإجراء انتخابات للمجالس المحلية (البلديات والمجالس القروية) بعد حوالي ثلاثة أشهر، هل تتوقع ان تجري هذه الانتخابات في موعدها ام لا؟

غزة	الضفة الغربية	المجموع	
العدد =450	العدد =750	العدد =1200	
23.3	43.2	35.8	أتوقع أن تجري هذه الانتخابات في موعدها
70.7	47.1	55.9	لا أتوقع أن تجري هذه الانتخابات في موعدها
6.0	9.7	8.3	لا أعرف / لا جواب



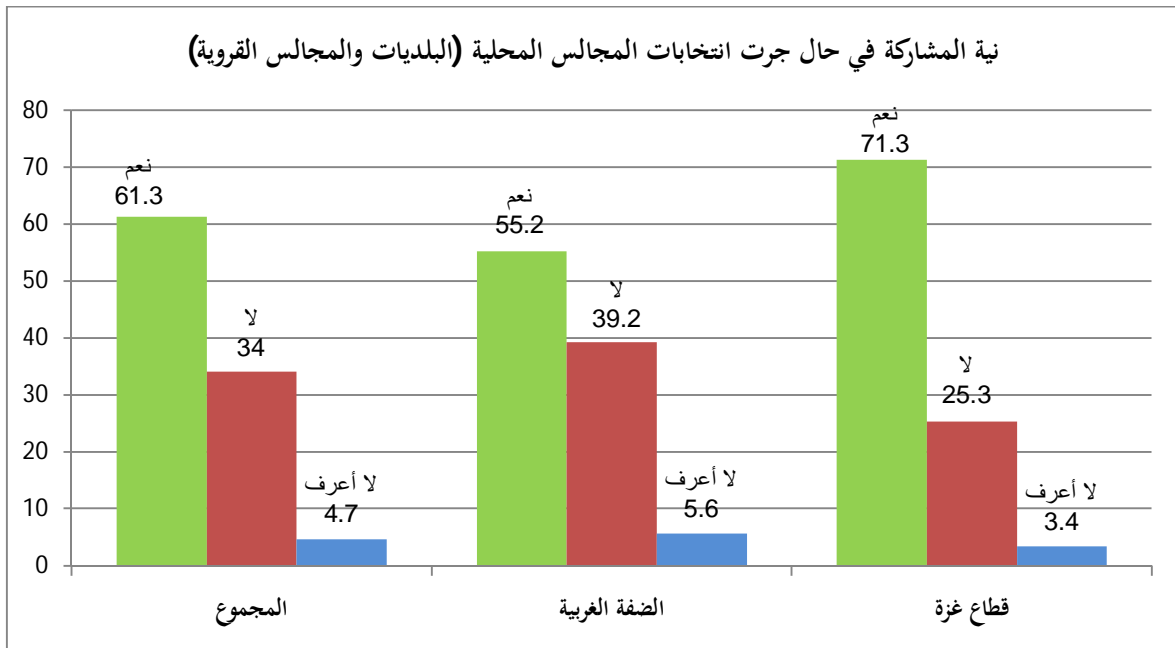
10. هناك احتمال ان تجري انتخابات للمجالس المحلية (البلديات والمجالس القرية) في الضفة فقط بدون قطاع غزة، هل تؤيد أم تعارض مثل هذا القرار؟

غزة	الضفة الغربية	المجموع	
العدد = 450	العدد = 750	العدد = 1200	
18.0	33.3	27.6	أؤيد مثل هذا القرار
79.6	56.5	65.2	أعارض مثل هذا القرار
2.4	10.2	7.2	لا أعرف / لا جواب



11. إذا جرت انتخابات للمجالس المحلية (البلديات والمجالس القروية) ، فهل تنوي المشاركة ؟

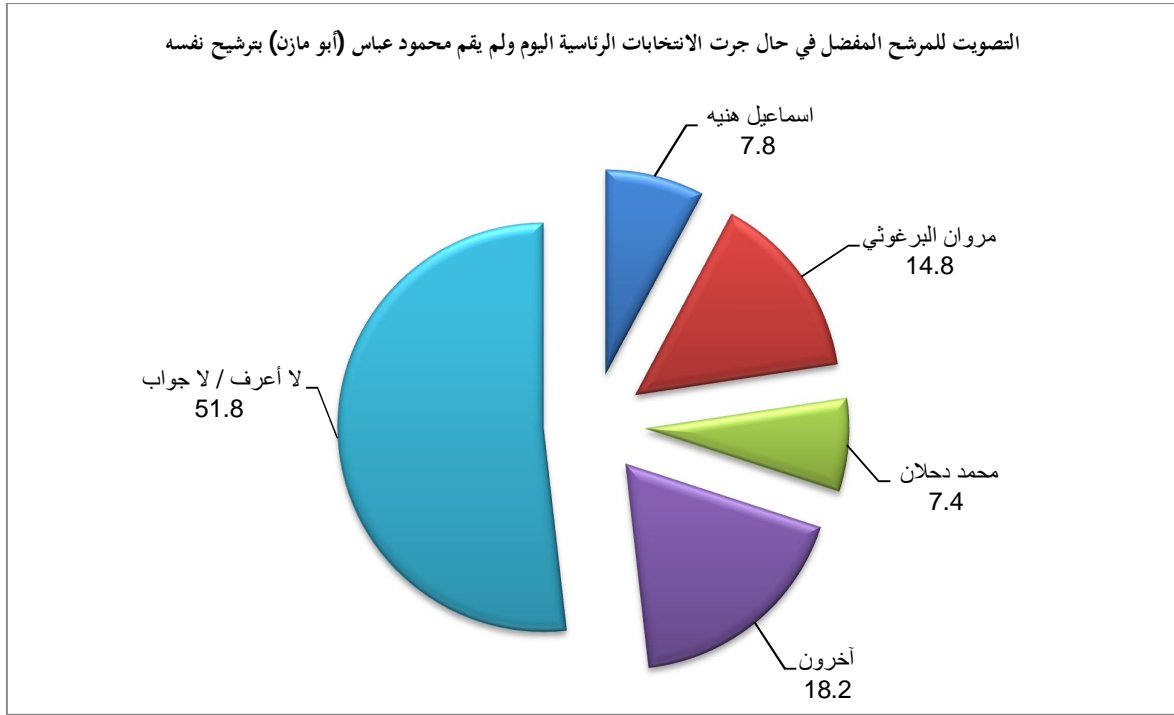
غزة	الضفة الغربية	المجموع	
العدد = 450	العدد = 750	العدد = 1200	
71.3	55.2	61.3	نعم
25.3	39.2	34.0	لا
3.4	5.6	4.7	لا أعرف



12. إذا ما جرت إنتخابات رئاسية اليوم ومحمود عباس (أبو مازن) لم يرشح نفسه مرة أخرى، لمن سوف تصوت؟

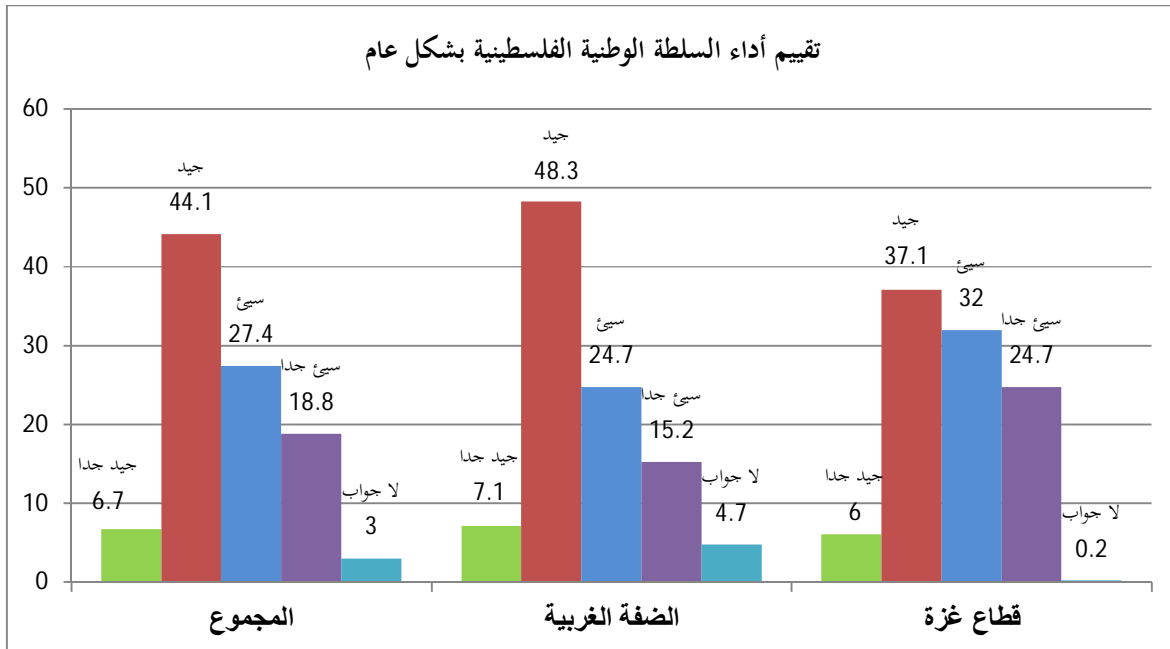
غزة	الضفة الغربية	المجموع	
العدد =450	العدد =750	العدد =1200	
13.6	4.3	7.8	إسماعيل هنية
14.9	14.7	14.8	مروان البرغوثي
14.4	3.2	7.4	محمد دحلان
19.3	17.5	18.2	آخرون
37.8	60.3	51.8	لا أعرف / لا جواب

• هذه الإجابات لم تكن من ضمن الخيارات المعطاه للمستفتي



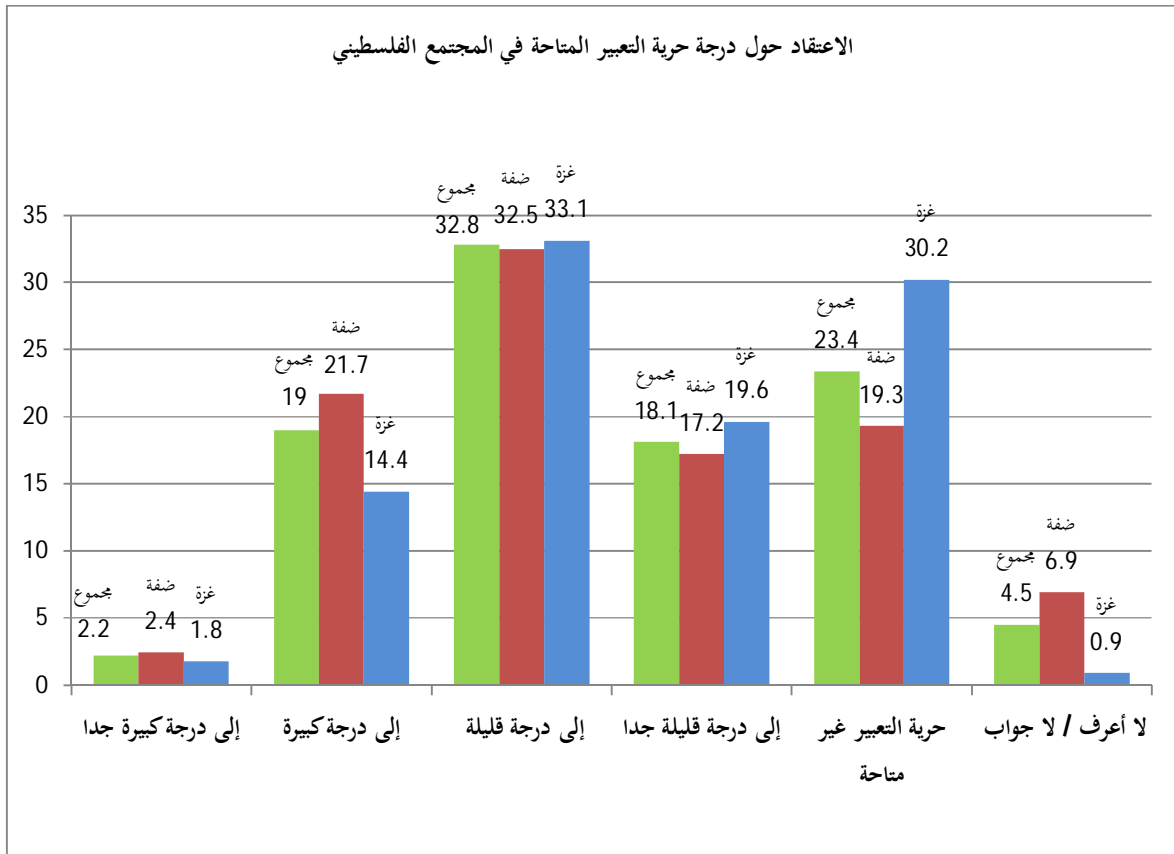
13. بشكل عام كيف تقيم أداء السلطة الوطنية الفلسطينية؟ هل تقول أن أداؤها جيد جداً، جيد، سيئ، أم سيئ جداً؟

غزة	الضفة الغربية	المجموع	
العدد = 450	العدد = 750	العدد = 1200	
6.0	7.1	6.7	جيد جداً
37.1	48.3	44.1	جيد
32.0	24.7	27.4	سيئ
24.7	15.2	18.8	سيئ جداً
0.2	4.7	3.0	لا جواب



14. جرى في الفترة الأخيرة جدل حول موضوع حرية التعبير في المجتمع الفلسطيني، برأيك، إلى أي درجة حرية التعبير متاحة في مناطق السلطة؟

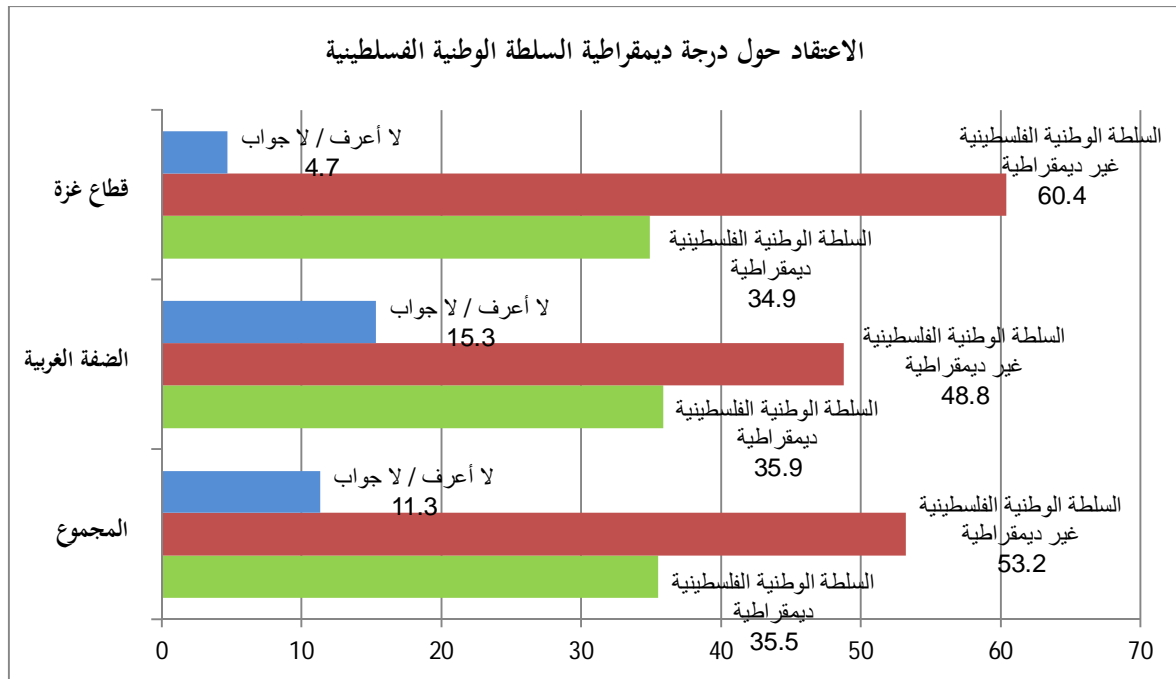
غزة	الضفة الغربية	المجموع	
العدد = 450	العدد = 750	العدد = 1200	
1.8	2.4	2.2	إلى درجة كبيرة جدا
14.4	21.7	19.0	إلى درجة كبيرة
33.1	32.5	32.8	إلى درجة قليلة
19.6	17.2	18.1	إلى درجة قليلة جدا
30.2	19.3	23.4	حرية التعبير غير متاحة
0.9	6.9	4.5	لا أعرف / لا جواب



15. البعض يعتقد ان السلطة الوطنية الفلسطينية ديمقراطية، بينما يعتقد البعض الاخر ان السلطة الوطنية الفلسطينية غير ديمقراطية فما

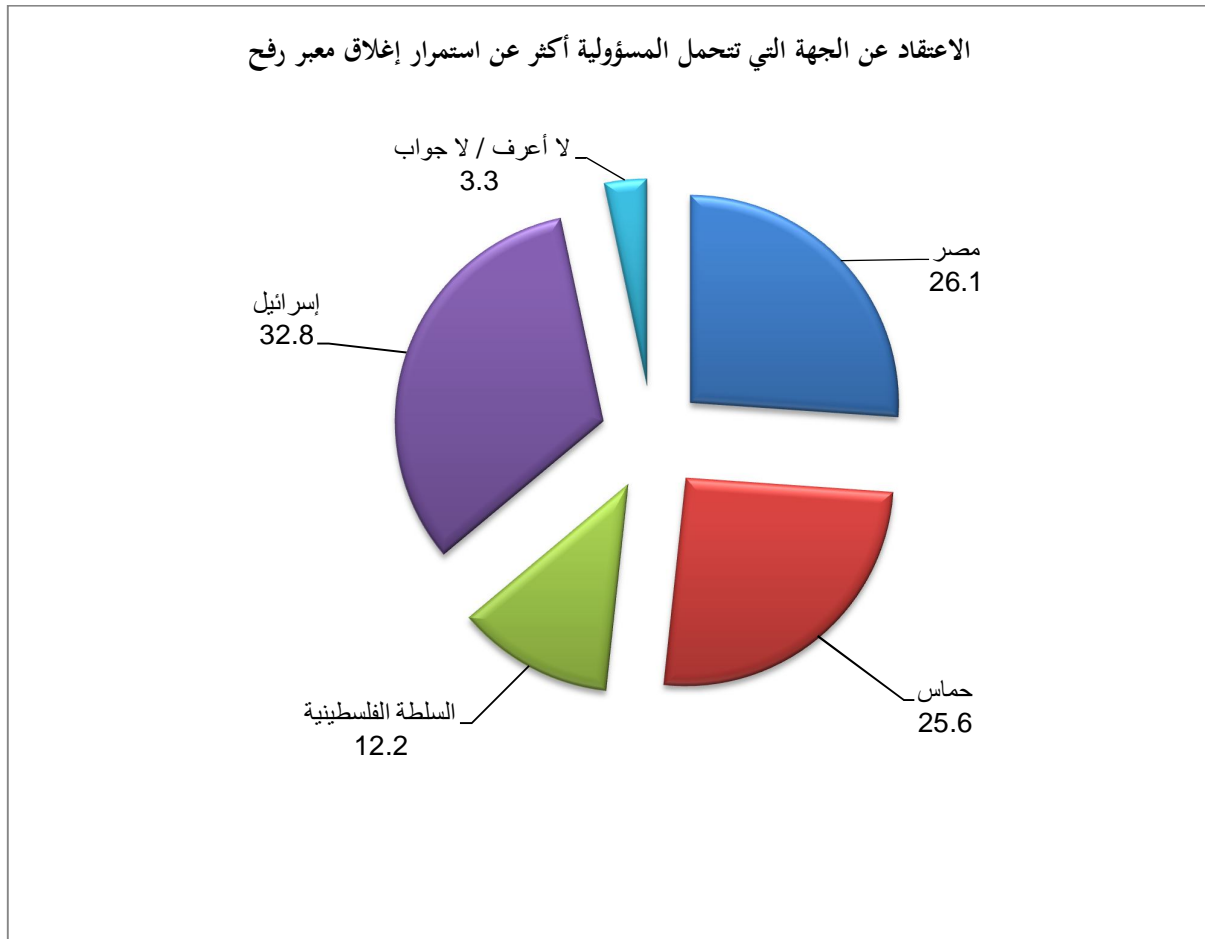
رأيك انت؟

غزة	الضفة الغربية	المجموع	
العدد = 450	العدد = 750	العدد = 1200	
34.9	35.9	35.5	السلطة الوطنية الفلسطينية ديمقراطية
60.4	48.8	53.2	السلطة الوطنية الفلسطينية غير ديمقراطية
4.7	15.3	11.3	لا أعرف / لا جواب



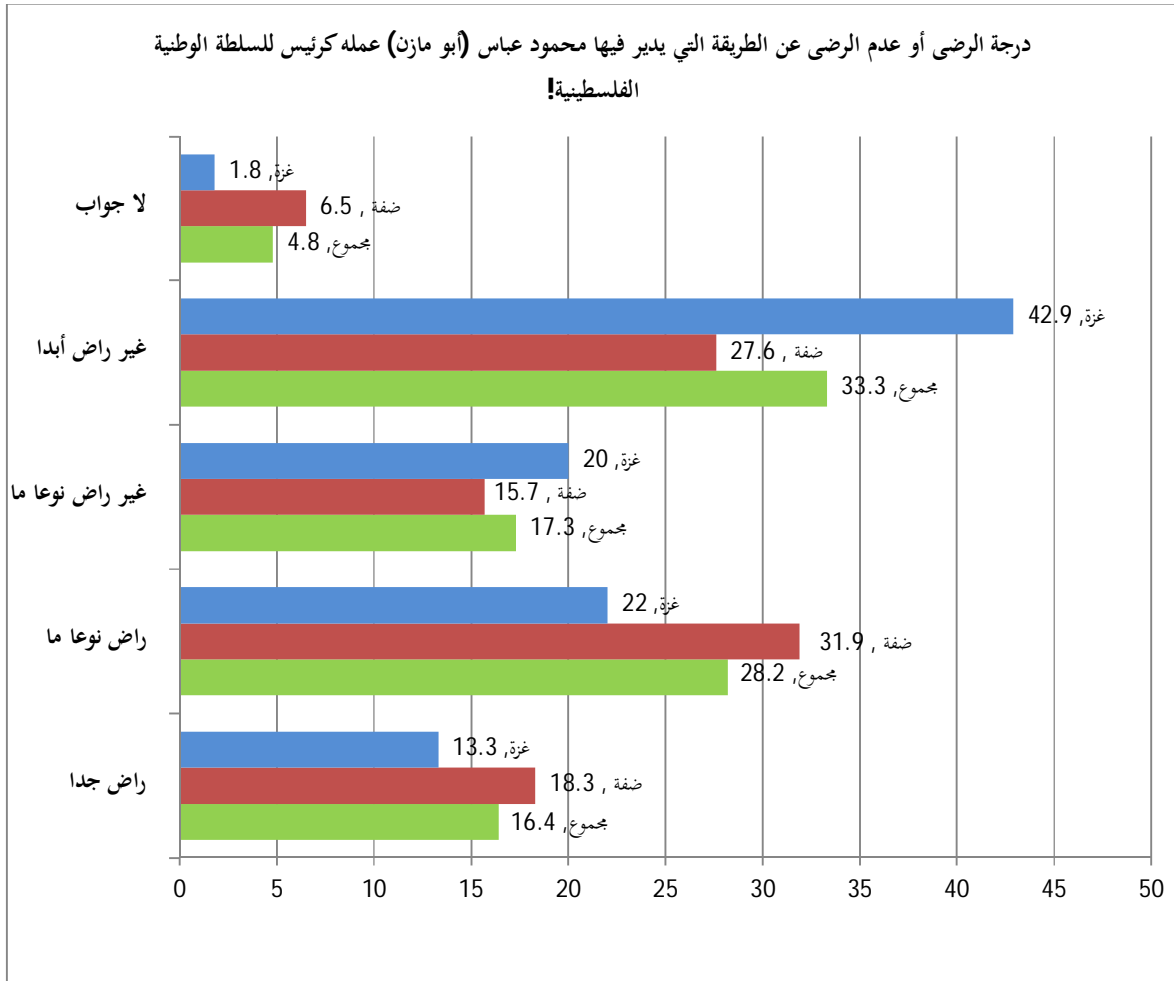
16. معبر رفح شبه مغلق منذ مدة طويلة، من برأيك يتحمل المسؤولية أكثر عن استمرار إغلاق معبر رفح
اسرائيل؟

المجموع	الضفة الغربية	غزة	
العدد = 1200	العدد = 750	العدد = 450	
26.1	25.9	26.4	مصر
25.6	19.6	35.6	حماس
12.2	10.8	14.4	السلطة الفلسطينية
32.8	40.1	20.7	إسرائيل
3.3	3.6	2.9	لا أعرف / لا جواب



17. هل أنت راض أم غير راض حول الطريقة التي يدير فيها محمود عباس (أبو مازن) عمله كرئيس للسلطة الوطنية الفلسطينية؟

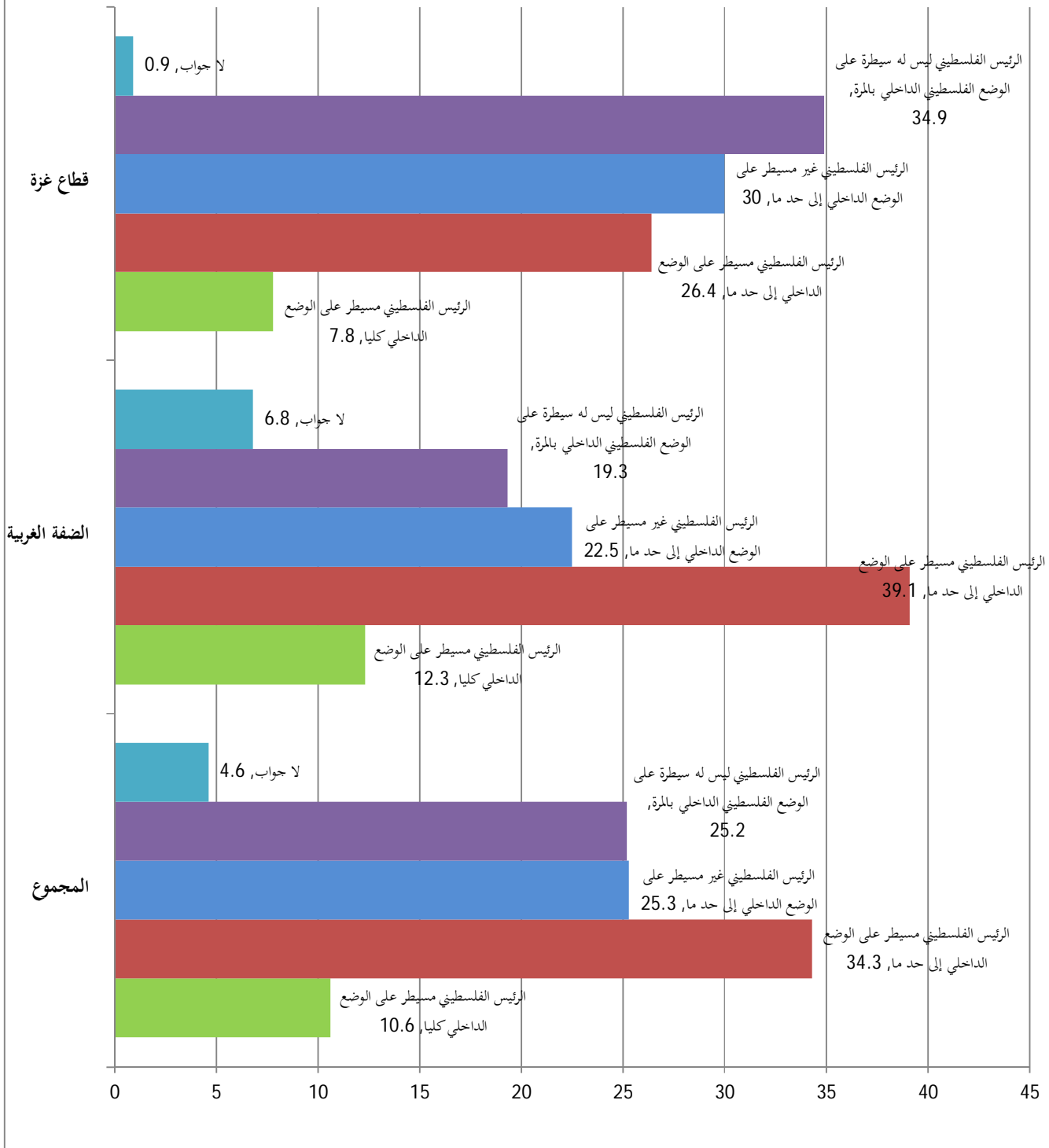
غزة	الضفة الغربية	المجموع	
العدد = 450	العدد = 750	العدد = 1200	
13.3	18.3	16.4	راض جدا
22.0	31.9	28.2	راض نوعا ما
20.0	15.7	17.3	غير راض نوعا ما
42.9	27.6	33.3	غير راض أبدا
1.8	6.5	4.8	لا جواب



18. هناك نقاش بين أوساط سياسية دولية حول ما إذا كان الرئيس الفلسطيني مسيطر على الوضع الداخلي الفلسطيني كليا أم أنه مسيطر إلى حد ما، أم أنه غير مسيطر إلى حد ما أم أنه ليس مسيطر على الوضع بالمرّة، فما رأيك؟

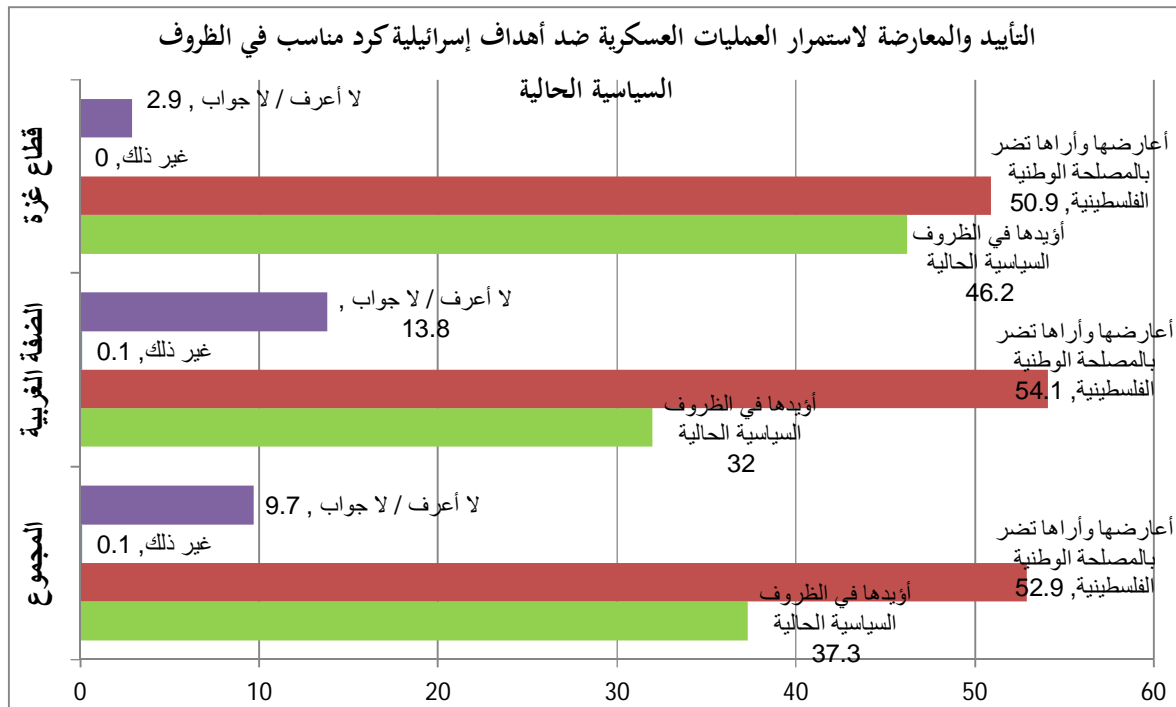
غزة	الضفة الغربية	المجموع	
العدد = 450	العدد = 750	العدد = 1200	
7.8	12.3	10.6	الرئيس الفلسطيني مسيطر على الوضع الداخلي كليا
26.4	39.1	34.3	الرئيس الفلسطيني مسيطر على الوضع الداخلي إلى حد ما
30.0	22.5	25.3	الرئيس الفلسطيني غير مسيطر على الوضع الداخلي إلى حد ما
34.9	19.3	25.2	الرئيس الفلسطيني ليس له سيطرة على الوضع الفلسطيني الداخلي بالمرّة
0.9	6.8	4.6	لا جواب

الاعتقاد إلى أي مدى الرئيس الفلسطيني مسيطر على الوضع الداخلي الفلسطيني.



19. هل تؤيد إستمرار العمليات العسكرية ضد أهداف إسرائيلية كرد مناسب في الظروف السياسية الحالية أم هل تعارضها وتراها ضارة بالمصلحة الوطنية الفلسطينية؟

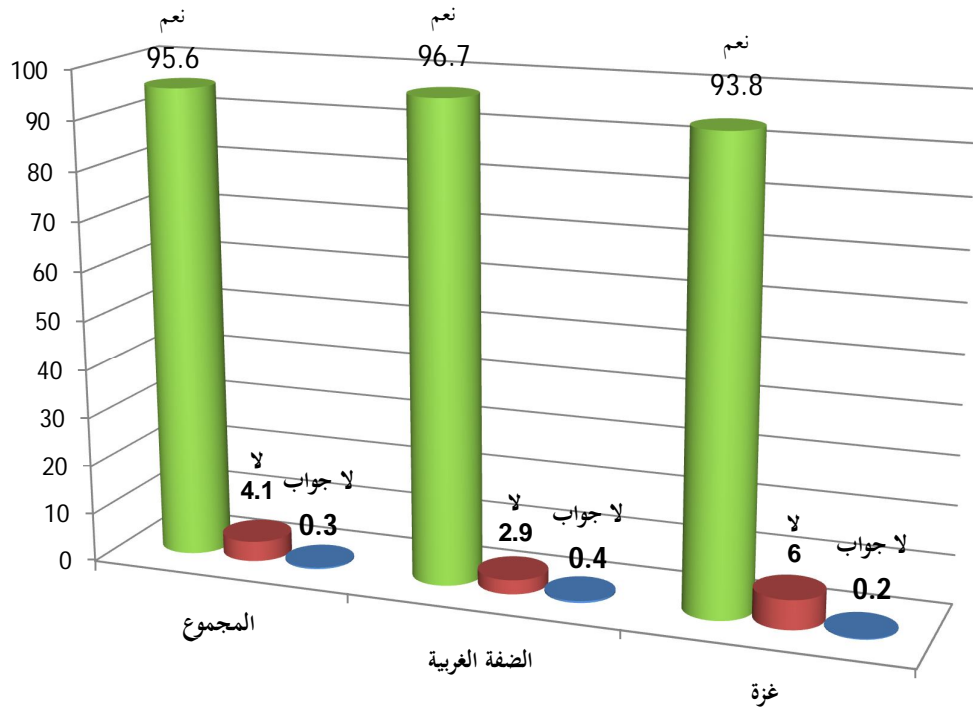
غزة	الضفة الغربية	المجموع	
العدد =450	العدد =750	العدد =1200	
46.2	32.0	37.3	أويدها في الظروف السياسية الحالية
50.9	54.1	52.9	أعارضها وأراها تضر بالمصلحة الوطنية الفلسطينية
0.0	0.1	0.1	غير ذلك
2.9	13.8	9.7	لا أعرف / لا جواب



20. بشكل عام، هل الدين جزء مهم في حياتك؟

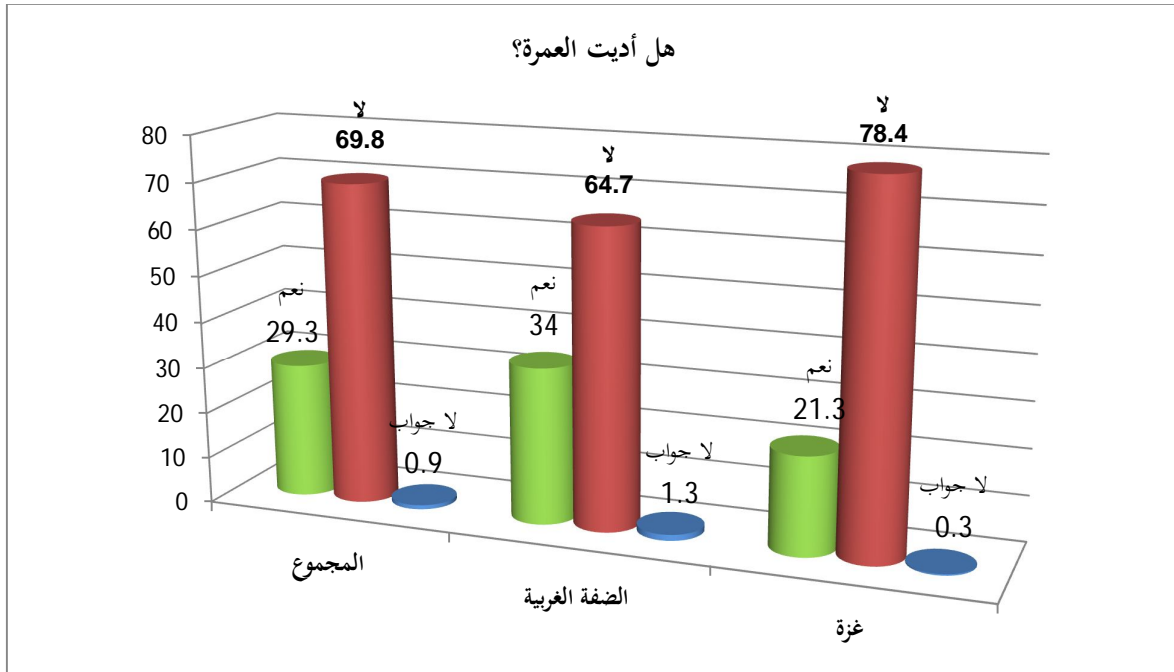
غزة	الضفة الغربية	المجموع	
العدد = 450	العدد = 750	العدد = 1200	
93.8	96.7	95.6	نعم
6.0	2.9	4.1	لا
0.2	0.4	0.3	لا جواب

بشكل عام، هل الدين جزء مهم في حياتك؟



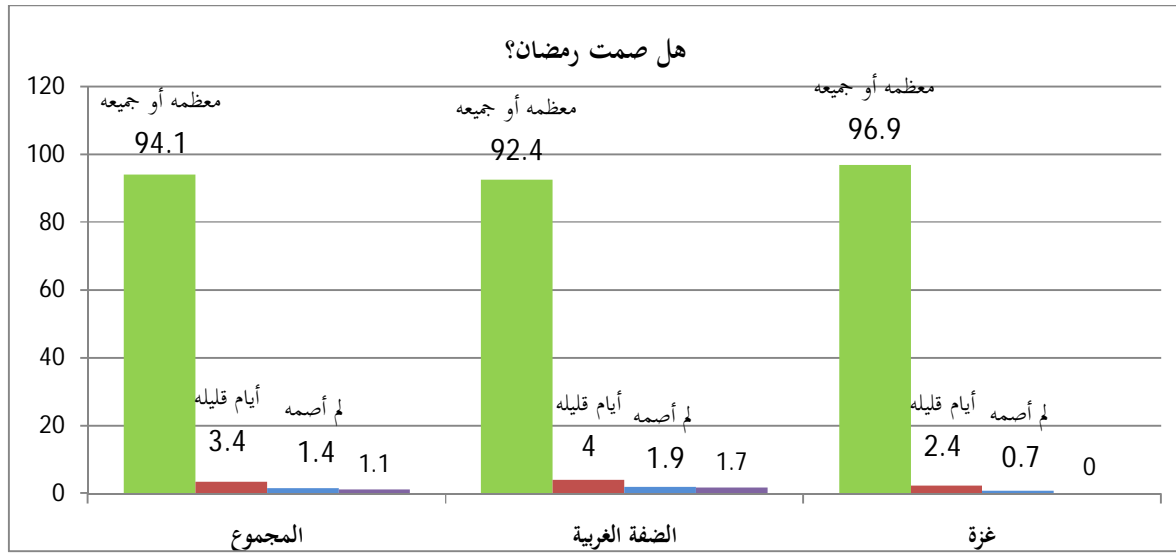
21. هل أديت العمرة؟

غزة	الضفة الغربية	المجموع	
العدد = 450	العدد = 750	العدد = 1200	
21.3	34.0	29.3	نعم
78.4	64.7	69.8	لا
0.3	1.3	0.9	لا جواب



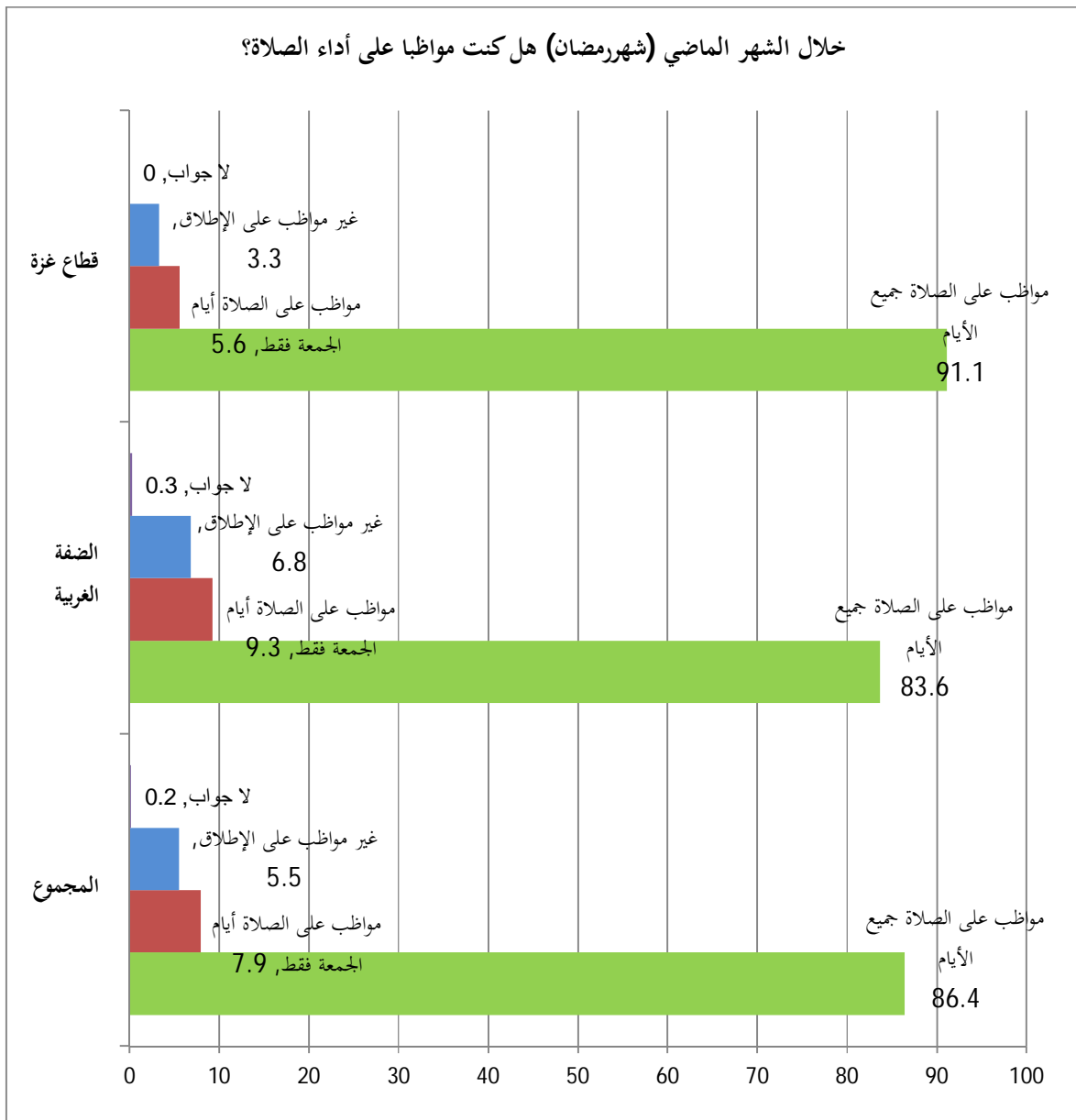
22. هل صمت رمضان؟

غزة	الضفة الغربية	المجموع	
العدد = 450	العدد = 750	العدد = 1200	
96.9	92.4	94.1	معظمه أو جميعه
2.4	4.0	3.4	أيام قليله
0.7	1.9	1.4	لم أصمه
0.0	1.7	1.1	لا جواب



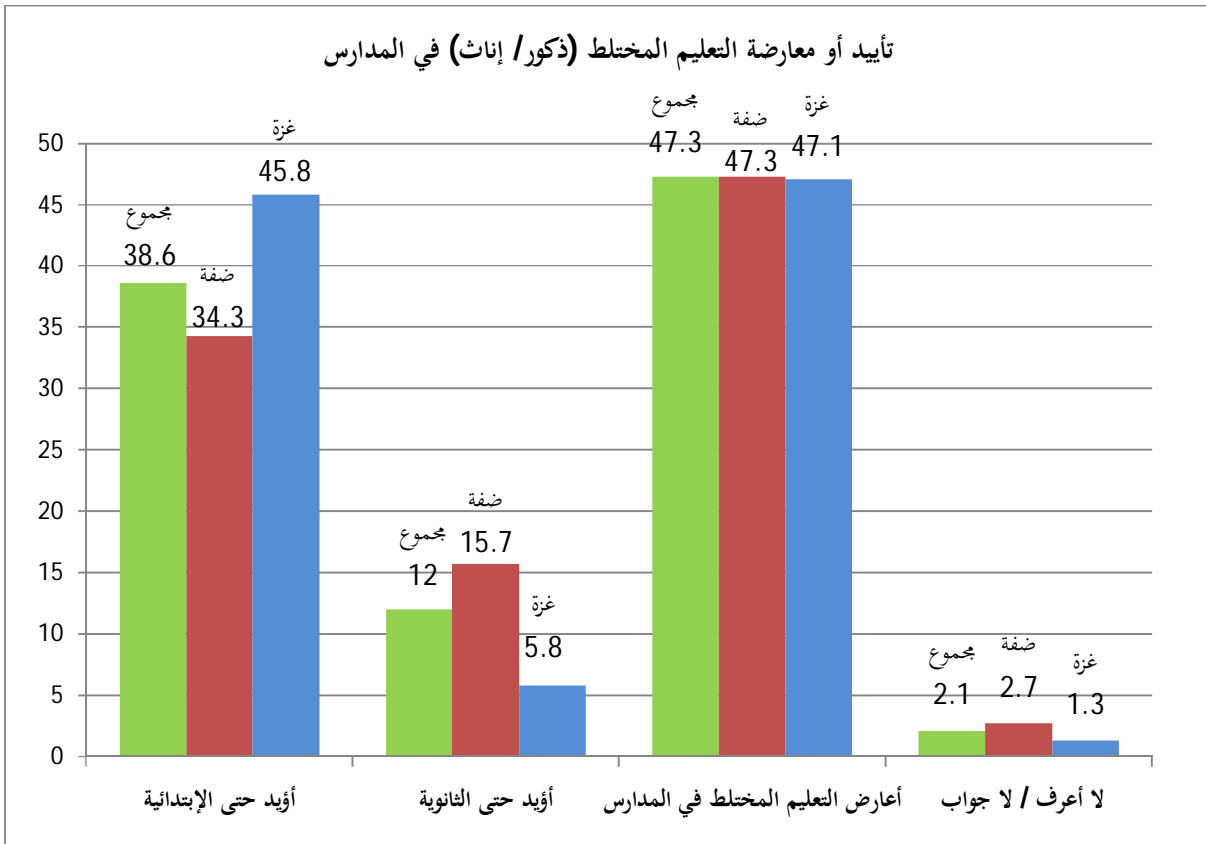
23. خلال الشهر الماضي (شهر رمضان) هل كنت مواظب على أداء الصلاة؟

غزة	الضفة الغربية	المجموع	
العدد = 450	العدد = 750	العدد = 1200	
91.1	83.6	86.4	مواظب على الصلاة جميع الأيام
5.6	9.3	7.9	مواظب على الصلاة أيام الجمعة فقط
3.3	6.8	5.5	غير مواظب على الإطلاق
0.0	0.3	0.2	لا جواب



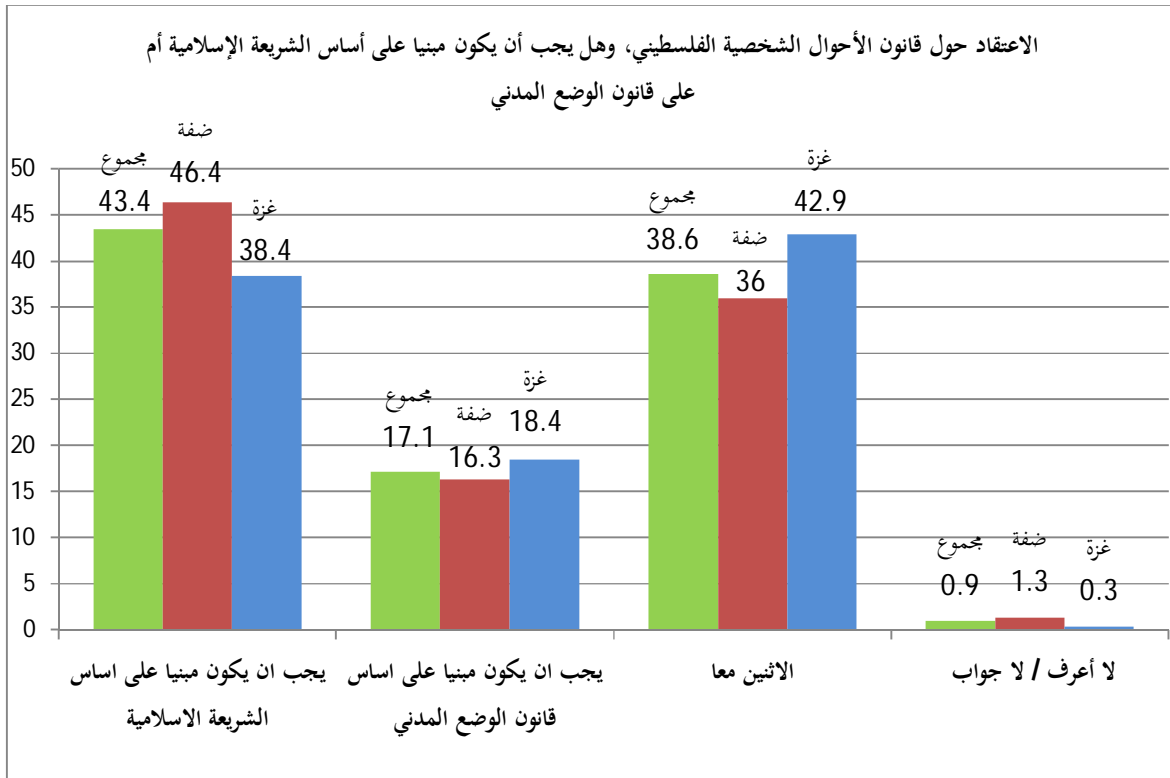
24. هل تؤيد أم تعارض التعليم المختلط (ذكور/إناث) في المدارس؟

غزة	الضفة الغربية	المجموع	
العدد = 450	العدد = 750	العدد = 1200	
45.8	34.3	38.6	أؤيد حتى الابتدائية
5.8	15.7	12.0	أؤيد حتى الثانوية
47.1	47.3	47.3	أعارض التعليم المختلط في المدارس
1.3	2.7	2.1	لا أعرف / لا جواب



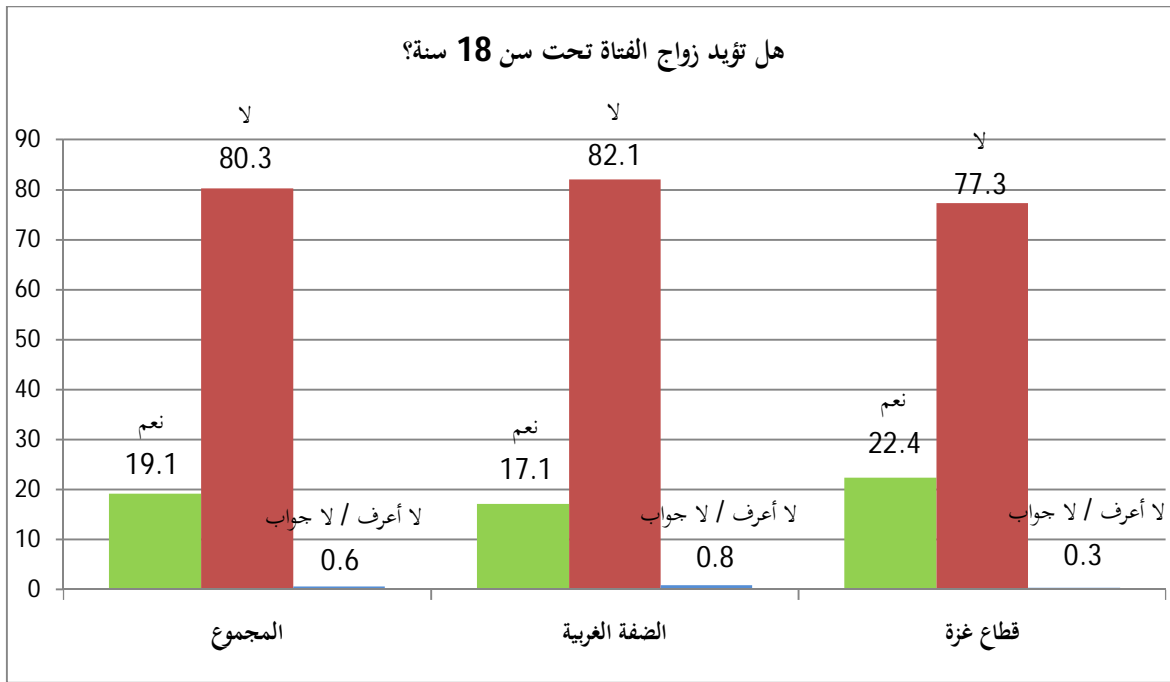
25. قانون الأحوال الشخصية الفلسطيني، برأيك، هل يجب ان يكون مبنيا على اساس الشريعة الاسلامية ام على قانون الوضع المدني؟

غزة	الضفة الغربية	المجموع	
العدد = 450	العدد = 750	العدد = 1200	
38.4	46.4	43.4	يجب ان يكون مبنيا على اساس الشريعة الاسلامية
18.4	16.3	17.1	يجب ان يكون مبنيا على اساس قانون الوضع المدني
42.9	36.0	38.6	الاثنين معا
0.3	1.3	0.9	لا أعرف / لا جواب



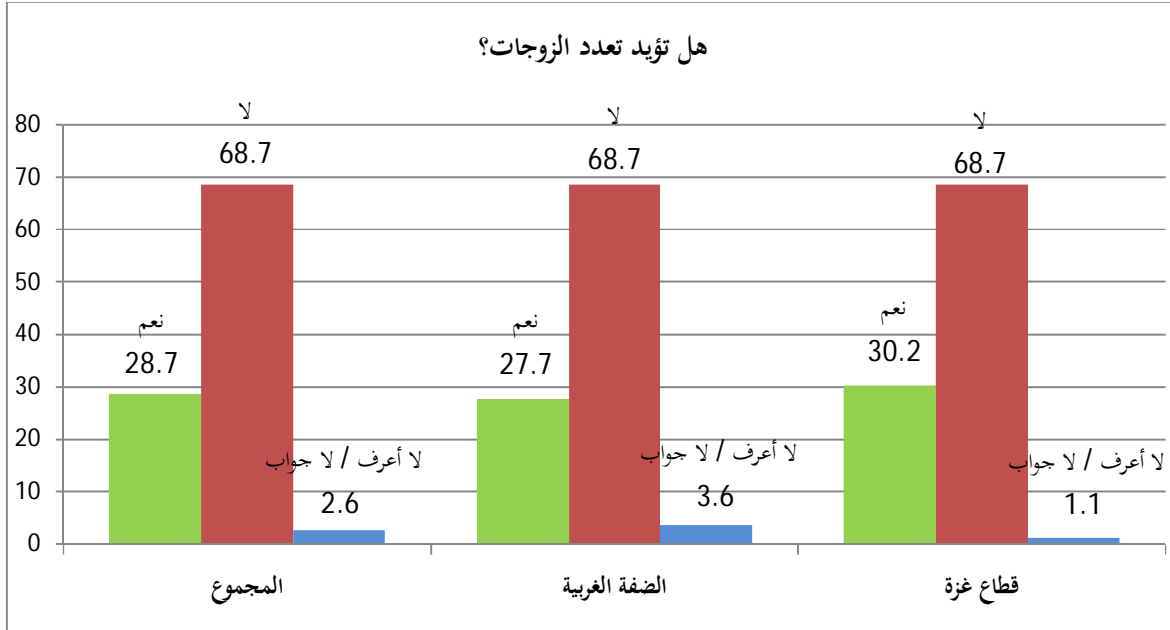
26. هل تؤيد زواج الفتاة تحت سن 18 سنة؟

غزة	الضفة الغربية	المجموع	
العدد = 450	العدد = 750	العدد = 1200	
22.4	17.1	19.1	نعم
77.3	82.1	80.3	لا
0.3	0.8	0.6	لا أعرف / لا جواب



27. هل تؤيد تعدد الزوجات؟

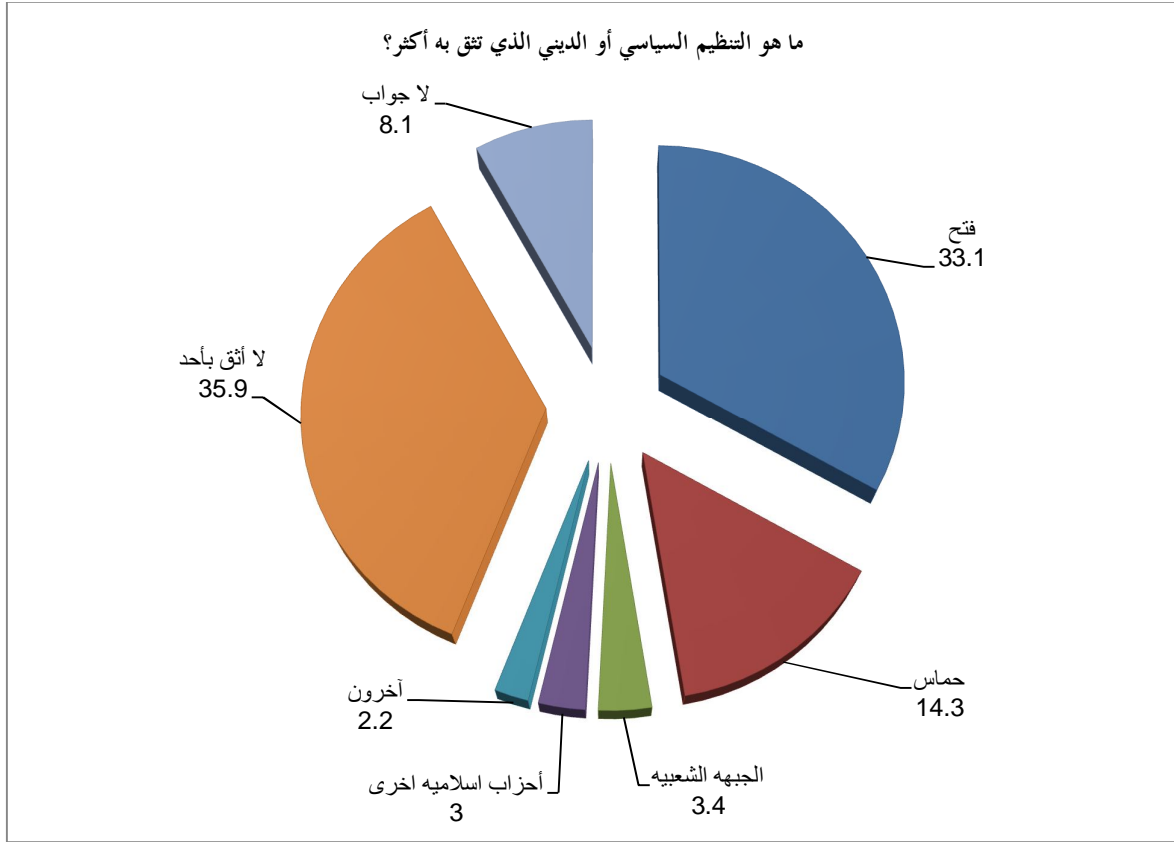
غزة	الضفة الغربية	المجموع	
العدد = 450	العدد = 750	العدد = 1200	
30.2	27.7	28.7	نعم
68.7	68.7	68.7	لا
1.1	3.6	2.6	لا أعرف / لا جواب



28. ما هو التنظيم السياسي أو الديني الذي تتق به أكثر؟

غزة	الضفة الغربية	المجموع	
العدد =450	العدد =750	العدد =1200	
34.2	32.4	33.1	فتح
20.7	10.5	14.3	حماس
3.3	3.5	3.4	الجبهة الشعبية
3.8	2.5	3.0	أحزاب إسلامية أخرى
1.3	2.7	2.2	آخرون
33.6	37.3	35.9	لا أثق بأحد
3.1	11.1	8.1	لا جواب

* هذا السؤال مفتوح لم يعط للمستفتي اي خيارات



29. ما هي الشخصية الفلسطينية التي تثق بها أكثر؟

غزة	الضفة الغربية	المجموع	
العدد = 450	العدد = 750	العدد = 1200	
10.0	17.9	14.9	محمود عباس (أبو مازن)
11.8	7.7	9.3	مروان البرغوثي
14.4	5.3	8.8	إسماعيل هنية
10.2	1.3	4.7	محمد دحلان
4.2	3.5	3.8	خالد مشعل
14.7	12.5	13.3	آخرون
30.7	39.1	35.9	لا أثق بأحد
4.0	12.7	9.3	لا جواب

• * هذا السؤال مفتوح لم يعط للمستفتي اي خيارات

