



وزارة التنمية الإجتماعية

موازنة 2016 المواطن

موازنة المواطن:

هي عبارة عن وثيقة مبسطة للموازنة العامة بحيث تلخص السياسات وتوجهات الحكومة للسنة القادمة معبر عنها بالأرقام الواردة في هذه الموازنة وتمكن المواطن من التعرف على كيفية توزيع النفقات والإيرادات المحصلة وبذلك يستطيع المواطن متابعة الإنفاق الحكومي.

النفقات التحويلية:

وهي النفقات التي ترصد في موازنة المؤسسة العامة ويستفيد منها طرفاً ثالثاً. كتلك المساعدات التي تقدم عبر وزارة التنمية الاجتماعية للأسر الفقيرة ومخصصات أسر الشهداء والجرحى ومخصصات الأسرى.

1383 موظف وموظفة يعملون في وزارة التنمية الاجتماعية



الرؤية

مجتمع فلسطيني متماسك ومتضامن يوفر الأمان الاجتماعي والحياة الكريمة لكل أفرادها على أسس العدالة والمساواة وبدون تمييز.



الرسالة

تسعى الوزارة إلى توفير حماية اجتماعية من خلال برامجها المختلفة بالشراكة إلى النهج المبني على الحقوق بما يضمن الشفافية والعدالة لتدعيم صمود المواطنين.



الأهداف الاستراتيجية

- تطوير أنظمة مساعدات اجتماعية وتمكينية للفقراء والمهمشين.
- تطوير الخدمات الاجتماعية للفئات الضعيفة والمهمشة.
- تعزيز حوكمة قطاع الحماية الاجتماعية وتطوير الترتيبات المؤسسية.



حماية

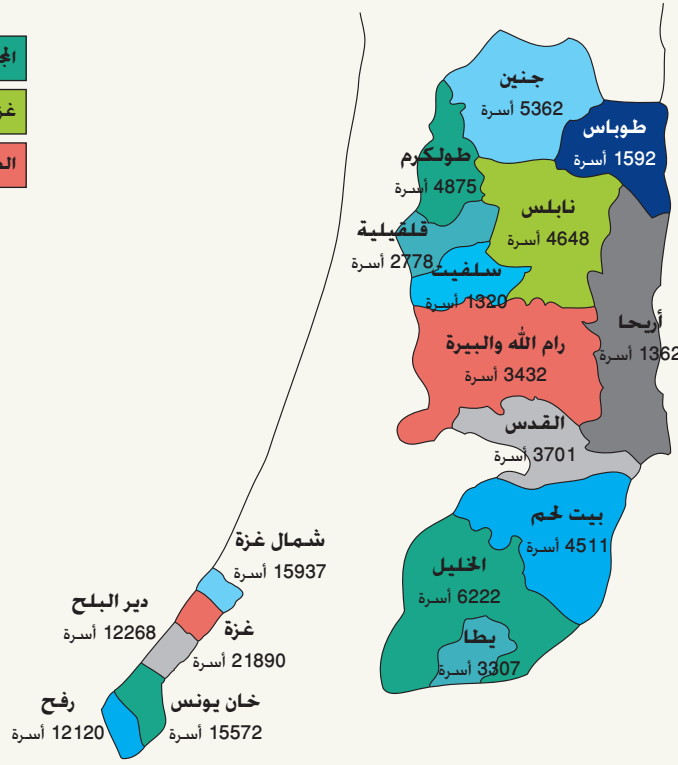
تمكين

رعاية

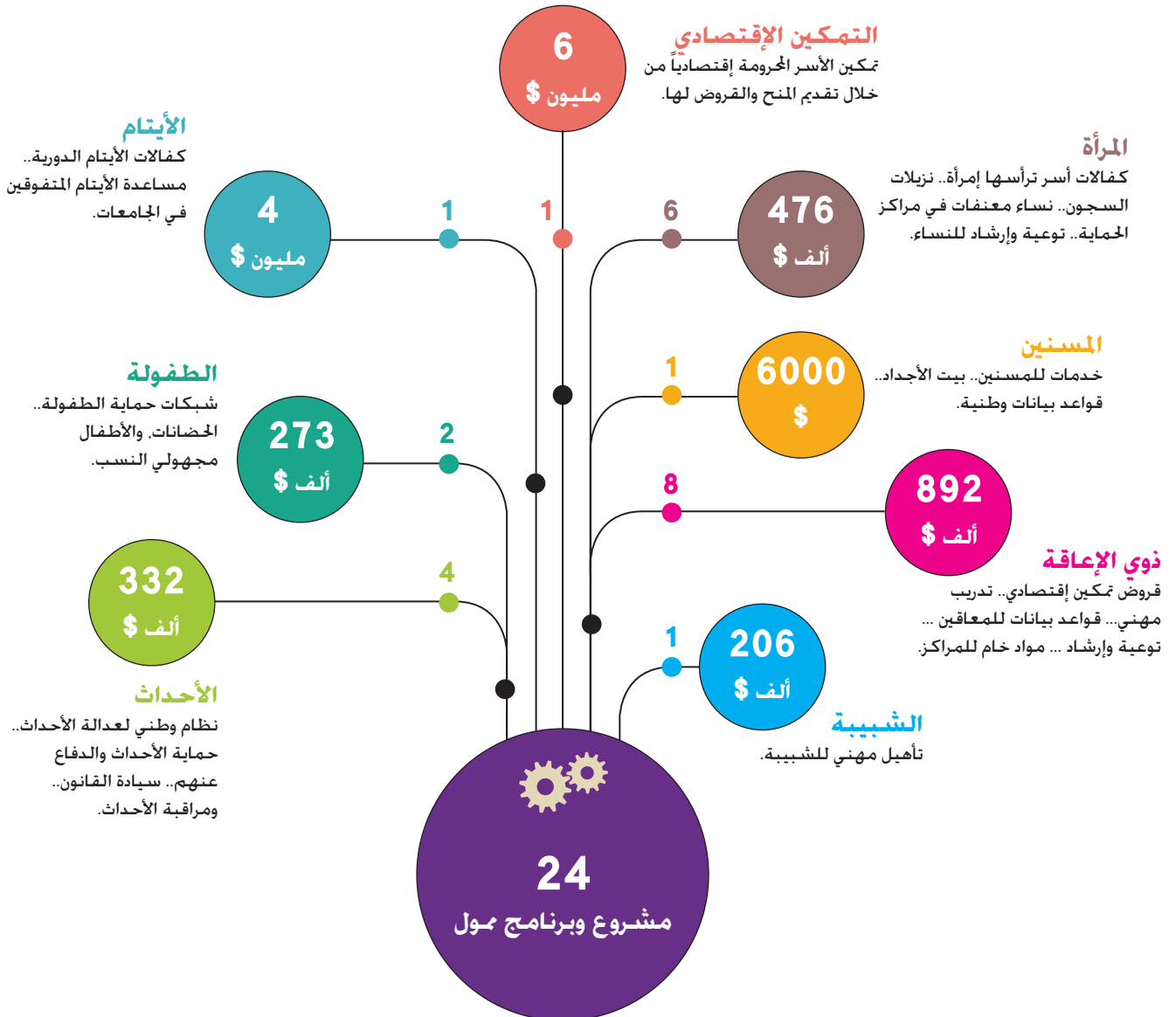


التوزيع الجغرافي للأسر المستفيدة من برنامج التحويلات النقدية

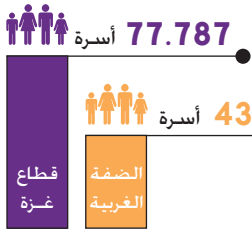
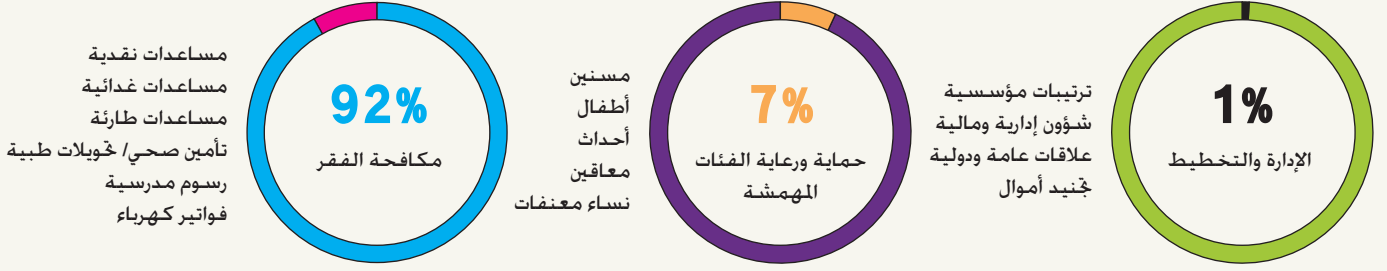
المجموع	120.834 أسرة
غزة	77.787 أسرة
الضفة	43.047 أسرة



إضاءة على المشاريع والبرامج الممولة



6% ما تحصل عليه الوزارة من النفقات العامة للدولة = 838 مليون شيكل



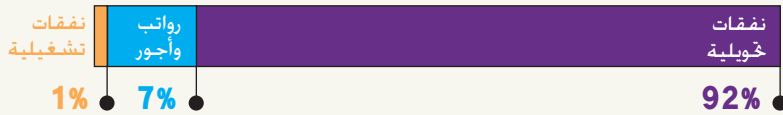
أسرة مستحقة في الضفة وغزة



للأسر المستفيدة خلال سنة 2016

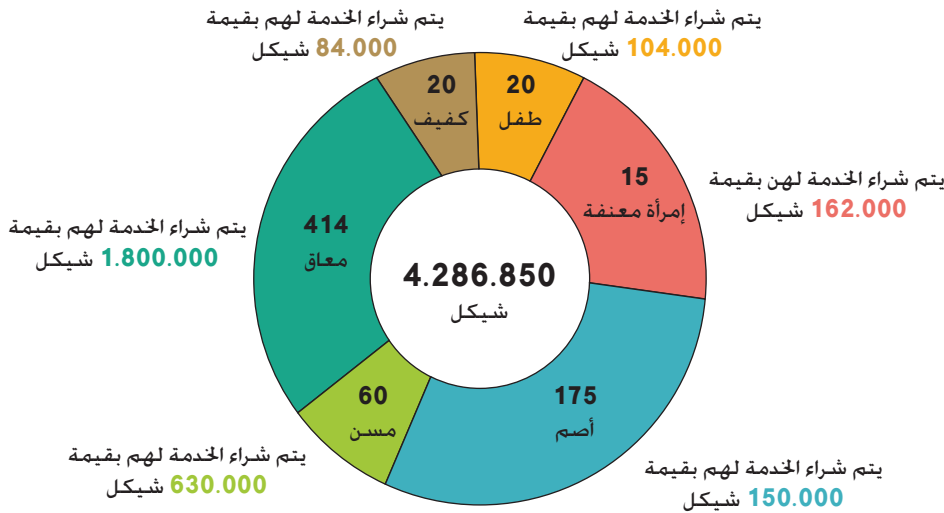


ستتصرف الوزارة أكثر من



توزيع النفقات البالغ قيمتها 838 مليون شيكل

إضاءة على تدخل شراء الخدمة من الجمعيات والمؤسسات غير الحكومية أو الأفراد



أعدت موازنة المواطن الخاصة بوزارة التنمية الاجتماعية في إطار التعاون المشترك بين الوزارة ومؤسسة «مفتاح» وذلك من خلال مشروع «تفعيل المشاركة المجتمعية في الرقابة على الموازنة العامة والاصلاح الضريبي» بالشراكة مع أوكسفام نوفب



طبعت موازنة المواطن بالشراكة مع: